


Matavfallsinsamling i Krusboda

Utredning

Bilaga med förslag på möjliga kärplaceringar

Jenny Schelin
Enheten för vatten-, avfalls-
och VA-utveckling
tyresö kommun 

Förslag på placering av matavfallskärl i Krusboda

Möjliga placeringar för 140 L matavfallskärl. Förslaget är beräknat på 10 l matavfall per hushåll och vecka när matavfallsinsamlingen till fullo är implementerad. Vid uppstart är det lämpligt att starta med ett färre antal kärl. Vid behov utökas antalet kärl. Utgångspunkten är tömning av kärl 1 ggr/vecka. Vid platsbrist, kan antal kärl halveras genom utökad tömning 2 ggr/vecka.

Översiktskartor där befintliga placeringar av Molok underjordsbehållare framgår:



Nr = kommunens numrering av Molokbehållarna

S = Samfällid mark, K = Kommunal mark

Grönt raster = Kommunal mark

Grön punkt = Molokplacering, Rosa streck = möjlig kärplacering, se nedan.

Renlavsgången – 219 hushåll, behov av totalt 16 st kärl (Parkering A, B)



Parkering A, 50% = behov 8 kärl



Parkering B, 50% = behov 8 kärl



Molok är placerade på kommunal mark (grön prick), förslag för kärplacering på samfärd mark (rosa streck)

Lummergeången – 114 hushåll behov av totalt 9 st kärl (Parkering C, D, ÅVS)



Parkering C, 33% = behov 3 kärl



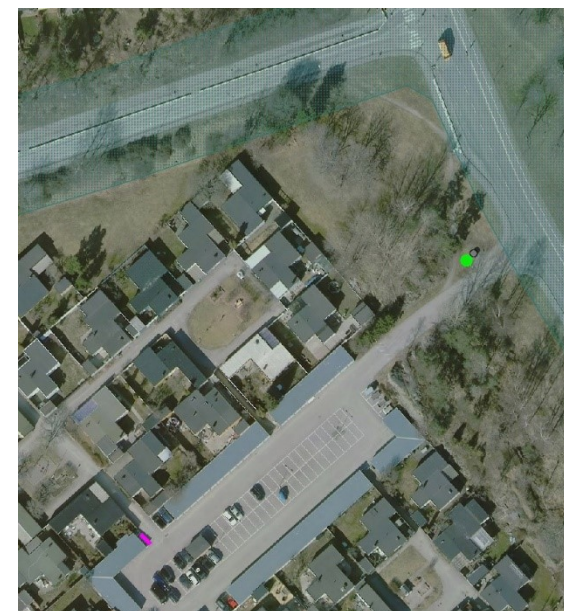
Vid ÅVS, 33% = behov 3 kärl



Parkering D, 33% = behov 3 kärl



Molok är placerade på kommunal mark (grön prick), förslag för kärplaceringl på samfällid mark (rosa streck)



Molok är placerad på samfällid mark (grön prick)

Fårtickegången – 136 hushåll behov av totalt 10 st kärl (Parkering F)



Parkering F, 100% = behov 10 kärl (också möjligt att placera längs med staket)



Molok är placerade på samfällid mark (grön prick), förslag för kärplaceringl på samfällid mark (rosa streck)

Stensötegången – 62 hushåll behov av totalt 5 st kärl (Parkering G)



Parkering G, 100% = behov 5 kärl



Molok är placerade på kommunal mark (grön prick), förslag för kärplaceringl på samfälld mark (rosa streck)

Björktickegången – 94 hushåll behov av totalt 6-7 st kärl (Parkering I)



Parkering I, 100% = behov 6-7 kärl



Molok är placerade på samfällid mark (grön prick), förslag för kärplacering! på samfällid mark (rosa streck)

Pärldröksgången – 156 hushåll behov av totalt 12 st kärl (Parkering K, M)



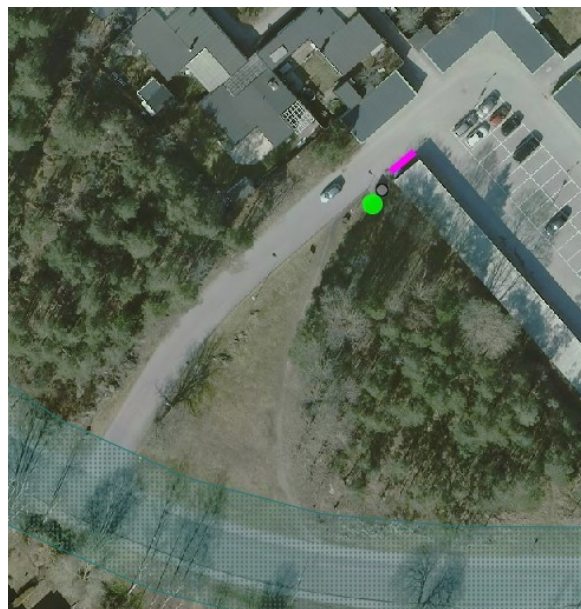
Parkering K, 50% = behov 6 kärl



Parkering M, 50% = behov 6 kärl



Molok är placerade på samfällad mark (grön prick), förslag för kärplacering! på samfällad mark (rosa streck)



Musserongången – 248 hushåll behov av totalt 18 st kärl (Parkering L, N)



Parkering L övre, 50% = behov 9 kärl



Parkering N, 50% = behov 9 kärl



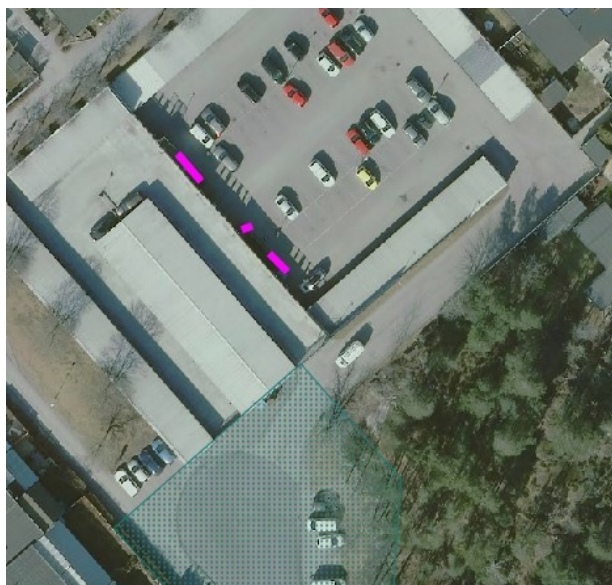
Molok är placerade på samfällad mark (grön prick), förslag för kärplacering! på samfällad mark (rosa streck)

Björnmossegården – 137 hushåll behov av totalt 10 st kärl (Parkering O)



*Parkering O = 4 kärl till vänster om skåp till höger om skåp = 2 kärl
Upstart med 6 st kärl, vid behov utökas antal kärl eller antal tömningar.*

alternativ placering



Förslag för kärplacering på samfärd mark (rosa streck)