

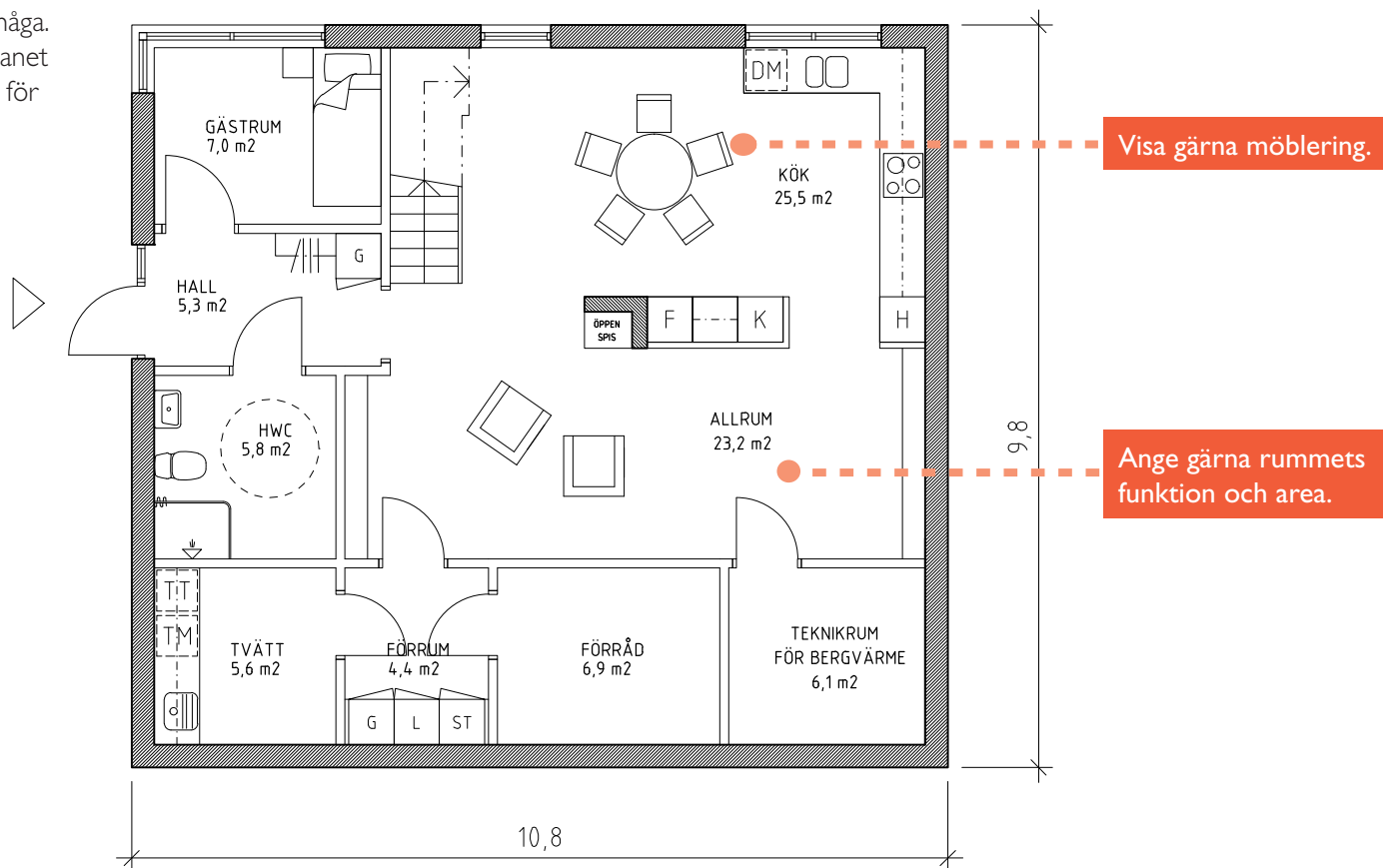
PLANRITNINGAR

Måtten på planritningen ska anges med minst en decimal. Byggnadens area ska vara lätt att beräkna.

Entréplanet ska vara tillgängligt och användbart för personer med nedsatt rörelseförmåga. Det innebär bland annat att det på entréplanet ska det finnas plats för kök, wc/dusch, plats för sittgrupp och sovplats.

A

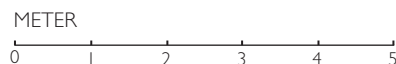
Markera var sektionen genom huset är tagen.



BYGGNADSAREA
BYGGNADSAREA TOTAL: 106 m²

A

KV. SNÖFLINGAN 1:13
ENTRÉPLAN



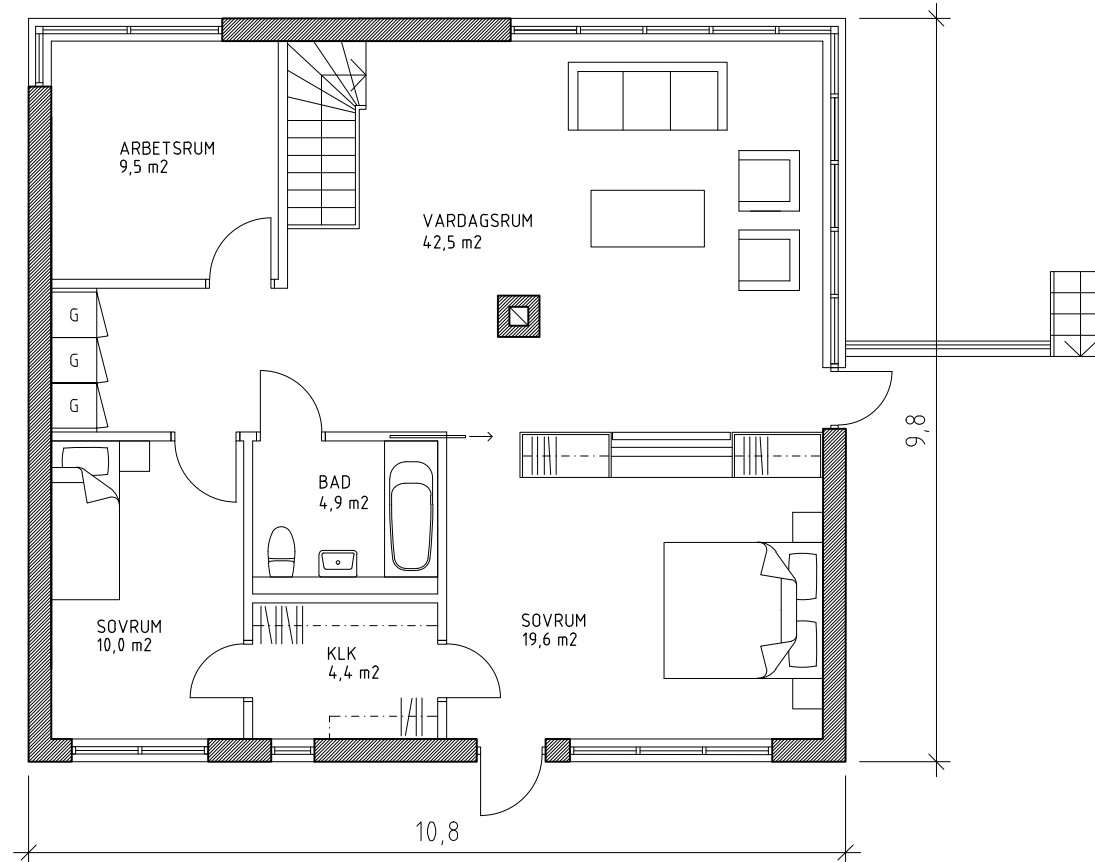
Ritn.nr.A2
2008-07-04

REV: 2010-01-13

Skala 1:100

RITAD AV: MIA HANSSON, ARKITEKT

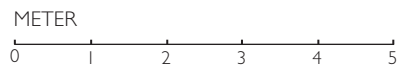
A ↙



A ↙

KV. SNÖFLINGAN 1:13

ÖVRE PLAN



Ritn.nr.A3
2008-07-04

REV: 2010-01-13 Skala 1:100
RITAD AV: MIA HANSSON, ARKITEKT