

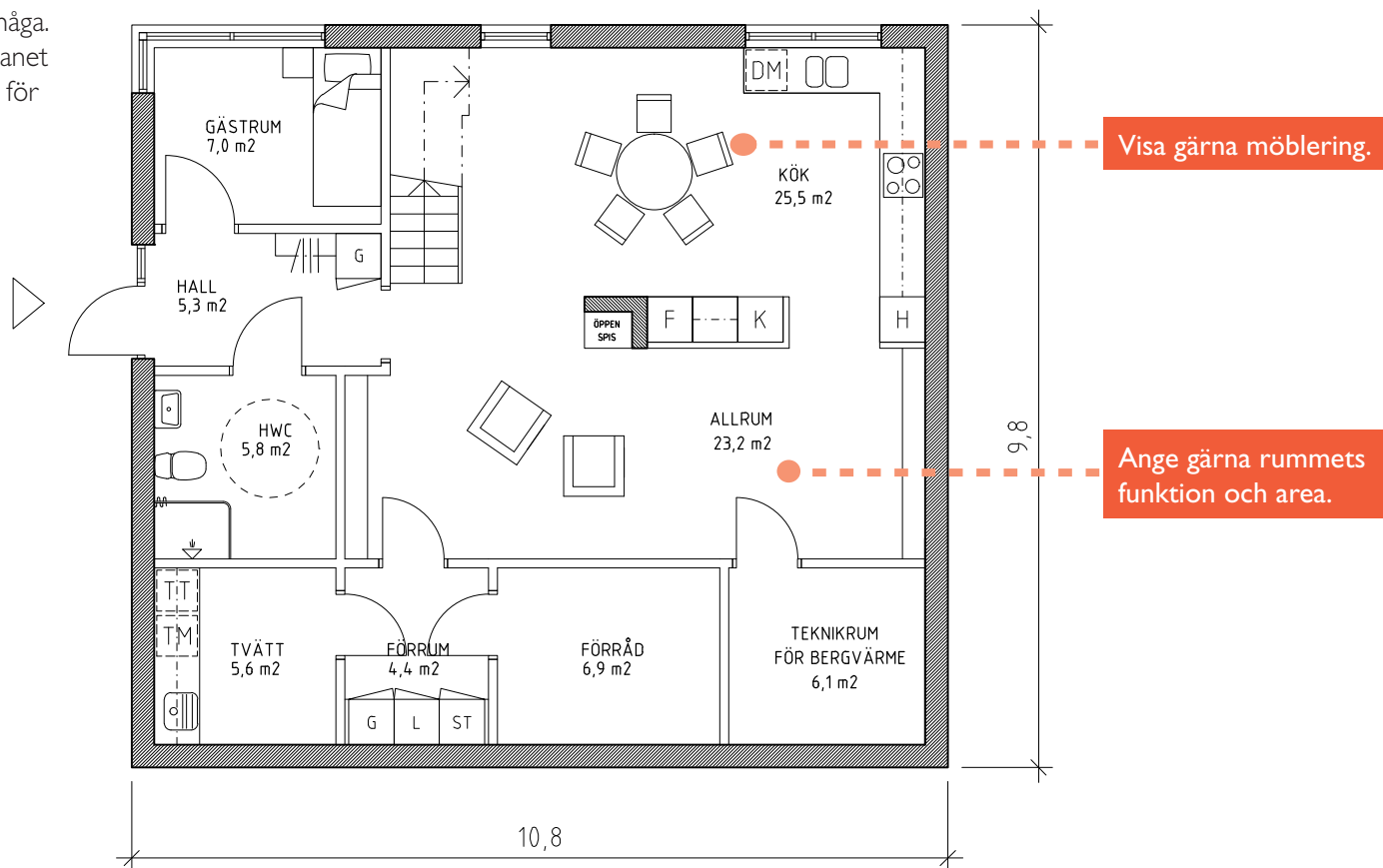
## PLANRITNINGAR

Måtten på planritningen ska anges med minst en decimal. Byggnadens area ska vara lätt att beräkna.

Entréplanet ska vara tillgängligt och användbart för personer med nedsatt rörelseförmåga. Det innebär bland annat att det på entréplanet ska det finnas plats för kök, wc/dusch, plats för sittgrupp och sovplats.

A

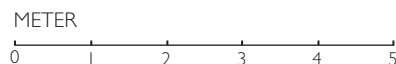
Markera var sektionen genom huset är tagen.



BYGGNADSAREA  
BYGGNADSAREA TOTAL: 106 m<sup>2</sup>

A

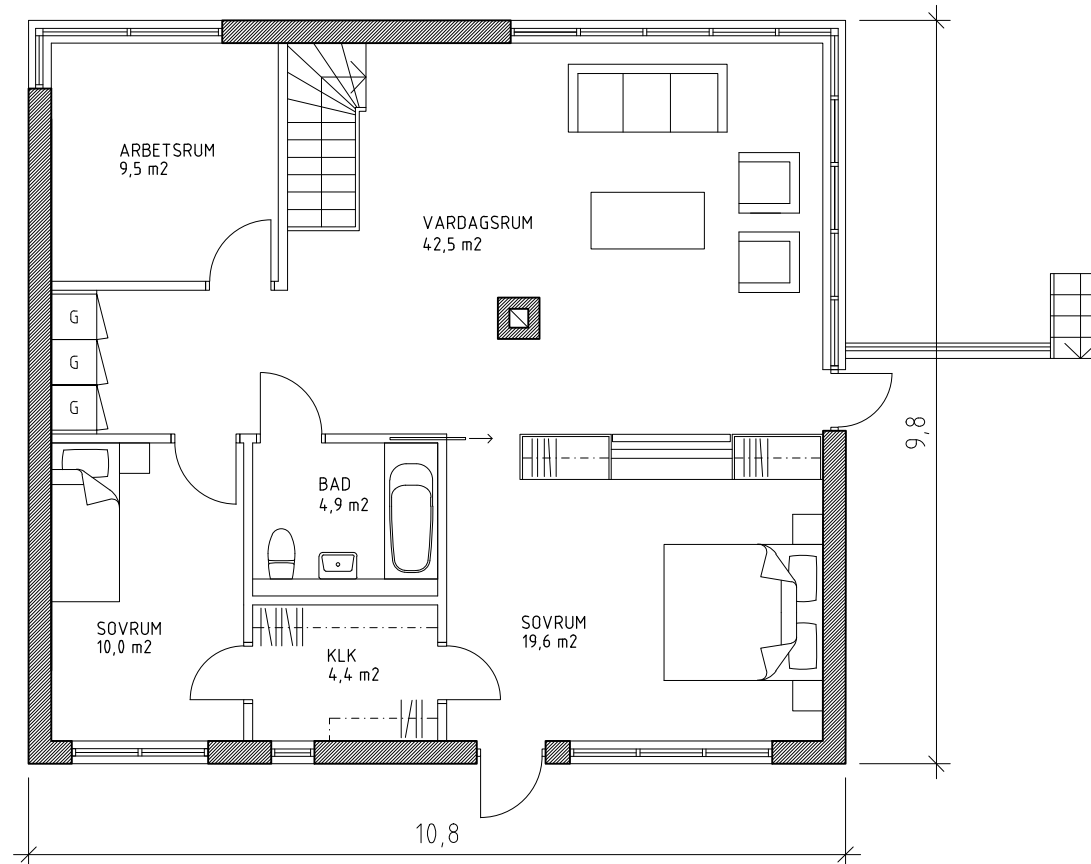
KV. SNÖFLINGAN 1:13  
ENTRÉPLAN



Ritn.nr.A2  
2008-07-04

REV: 2010-01-13  
RITAD AV: MIA HANSSON, ARKITEKT  
Skala 1:100

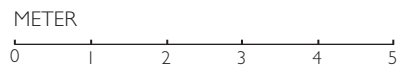
A ↙



A ↙

# KV. SNÖFLINGAN 1:13

## ÖVRE PLAN



Ritn.nr.A3  
2008-07-04

REV: 2010-01-13

Skala 1:100

RITAD AV: MIA HANSSON, ARKITEKT

# FASADRITNINGAR

Spåntak i trä, grå

FASAD MOT ÖSTER

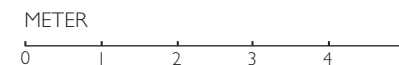
Redovisa materialval  
och kulör.

Stående träpanel i svart slambfärg

TG

Om marknivån ändras, redovisas både befintliga  
och nya marklinjer samt mötet mellan dessa.  
Marklinjer ska redovisas till tomtgräns (TG).

FASAD MOT SÖDER



KV. SNÖFLINGAN 1:13

FASADER MOT  
SÖDER OCH ÖSTER

Ritn.nr.A4  
2008-07-04

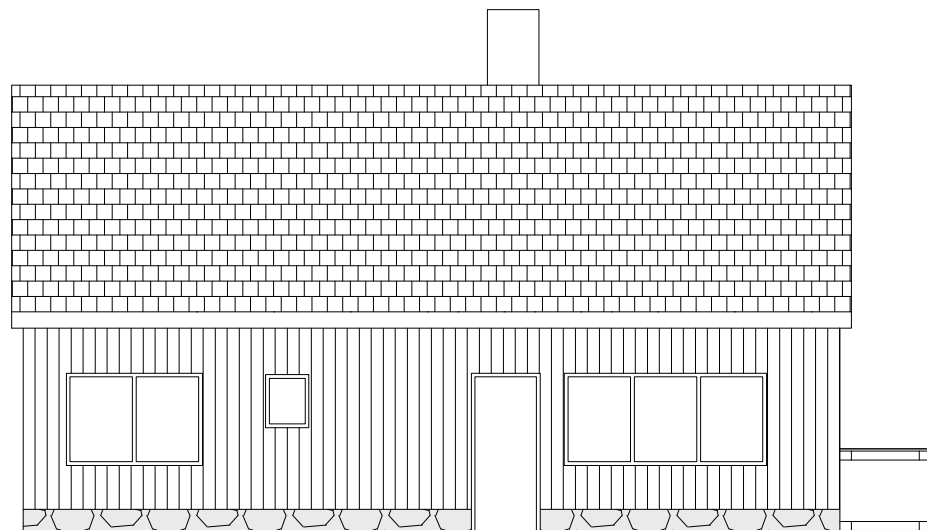
REV: 2010-01-13

Skala 1:100

RITAD AV: MIA HANSSON,ARKITEKT

MARKUPPFYLLNAD

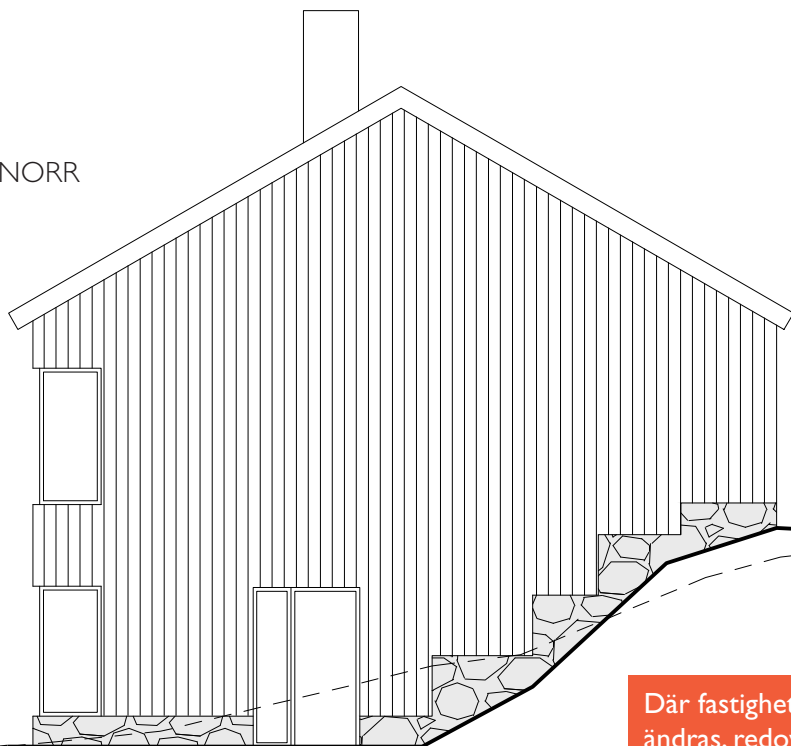
FASAD MOT VÄSTER



Observera att mötet mellan ny och befintlig marknivå ska ske innan tomtgräns och att dagvatten ska tas om hand inom egen fastighet. Normalt innebär det möte minst 1 meter från tomtgräns för att lämna plats till ev. dike.

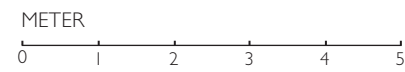
TG

FASAD MOT NORR



Ny marknivå redovisas med heldragen linje.

Redovisa mötet mellan befintlig och ny marknivå.



Där fastighetens marknivå ändras, redovisas den befintliga nivån med en streckad linje.

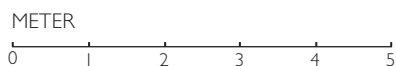
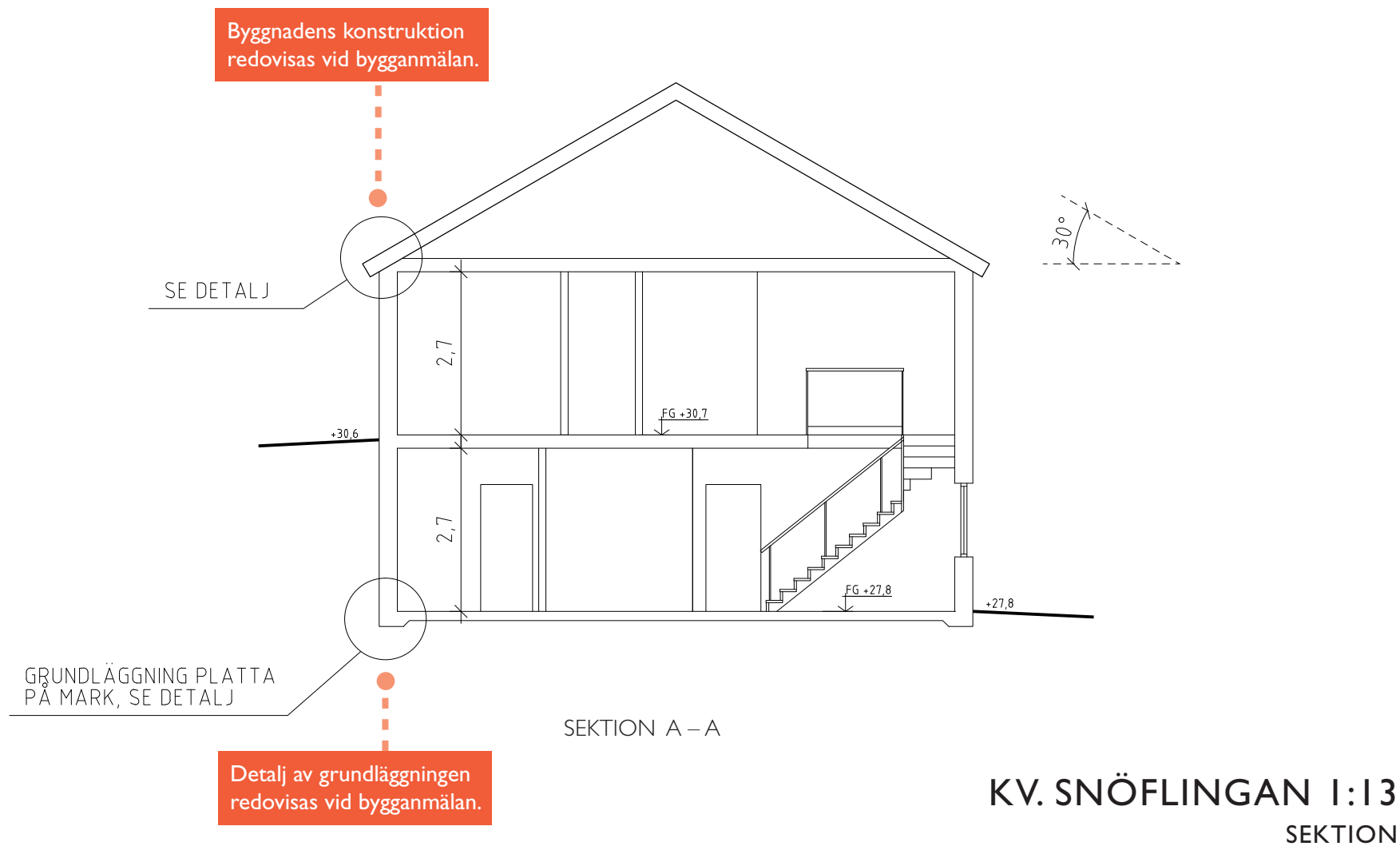
**KV. SNÖFLINGAN 1:13**  
FASADER MOT  
NORR OCH VÄSTER

**Ritn.nr.A5**  
2008-07-04

REV: 2010-01-13  
RITAD AV: MIA HANSSON, ARKITEKT  
Skala 1:100

# SEKTIONS-RITNING

Våningshöjder och färdig golvnivå (FG) visas i sektionen.



Ritn.nr.A6  
2008-07-04

REV: 2010-01-13  
RITAD AV: MIA HANSSON, ARKITEKT

Skala 1:100