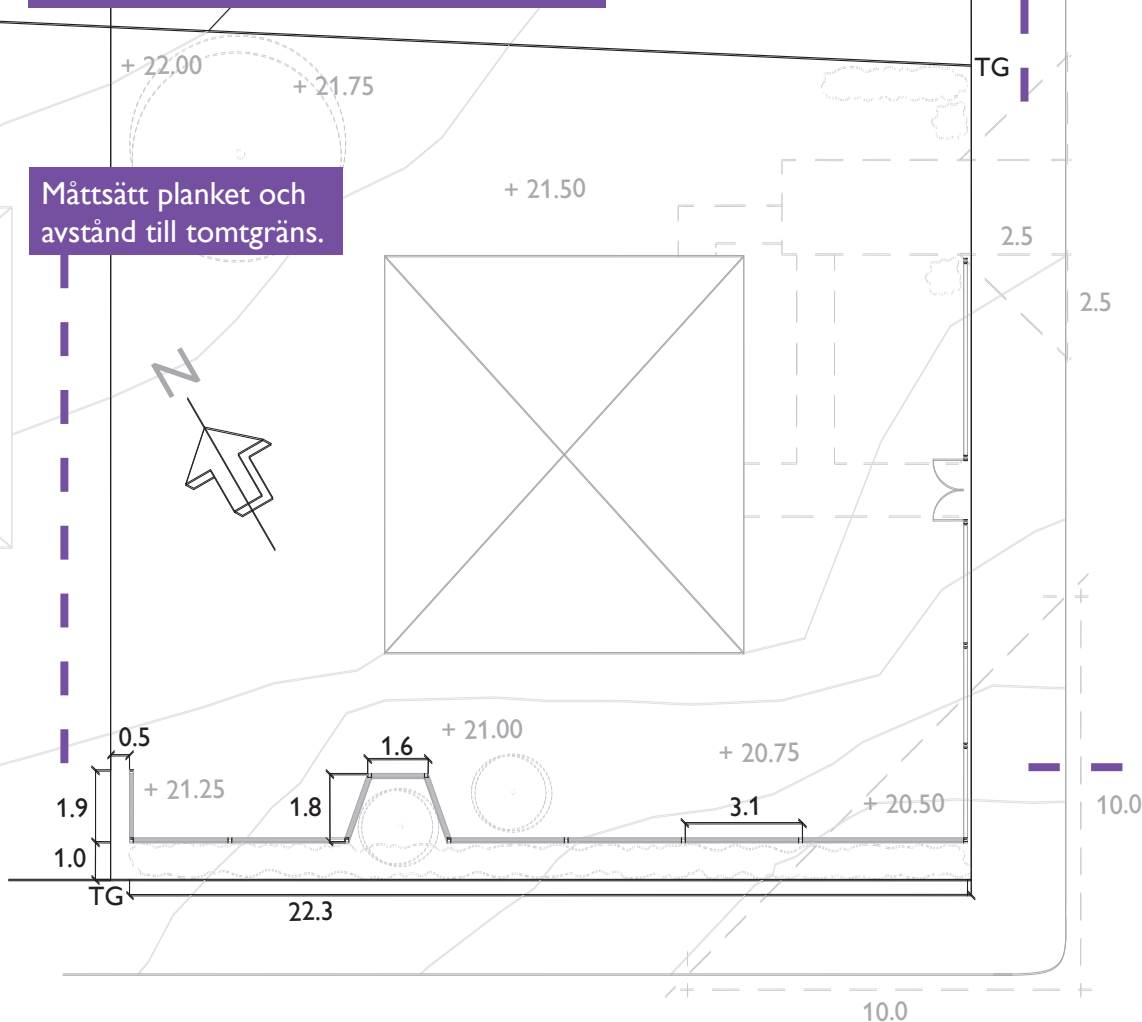


SITUATIONSPLAN

Kom ihåg att plank, staket och häckar inte får vara högre än 0.8 m vid utfarter. Sikttriangeln bör ha 2.5 m långa sidor mätt från vägbanans kant.

Måttsätt planket och avstånd till tomträns.



Så här kommer planket att se ut. Ritningarna i plan, fasad och sektion visar planket på ett fackmannamässigt sätt.

Det är viktigt att situationsplanen du lämnar in utgår från en karta i rätt skala med alla befintliga byggnader och eventuella murar inmätta. Kartan kan ha olika namn beroende av kommun som gör kartan, exempelvis:

- primärkarta
- utdrag ur stadens baskarta
- nybyggnadskarta

Kartan från kommunen är ofta i skala 1:400 eller 1:500 men ofta blir situationsplanen lättare att läsa i en större skala, exempelvis 1:200, när man vill visa mindre byggnadsdelar som plank och murar.

Kontakta din kommun för aktuell information vad som gäller för en specifik fastighet och åtgärd.

Kom ihåg att plank, staket och häckar inte får vara högre än 0.8 m vid korsningar. Sikttriangeln vid korsningar bör ha 10 m långa sidor mätt från vägbanans kant. Då har den som sitter i en bil fri sikt och utfarten blir mer trafiksäker.

KV. KRUTGUMMAN 1:01
SITUATIONSPLAN, PLANK

RITNING NR: A1 REV: SKALA 1:200
2011-10-01 RITAD AV: PAULINE RINGVALL, ARKITEKT

Rita in skalstock.

FASADRITNING SYD

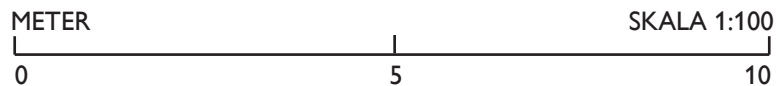
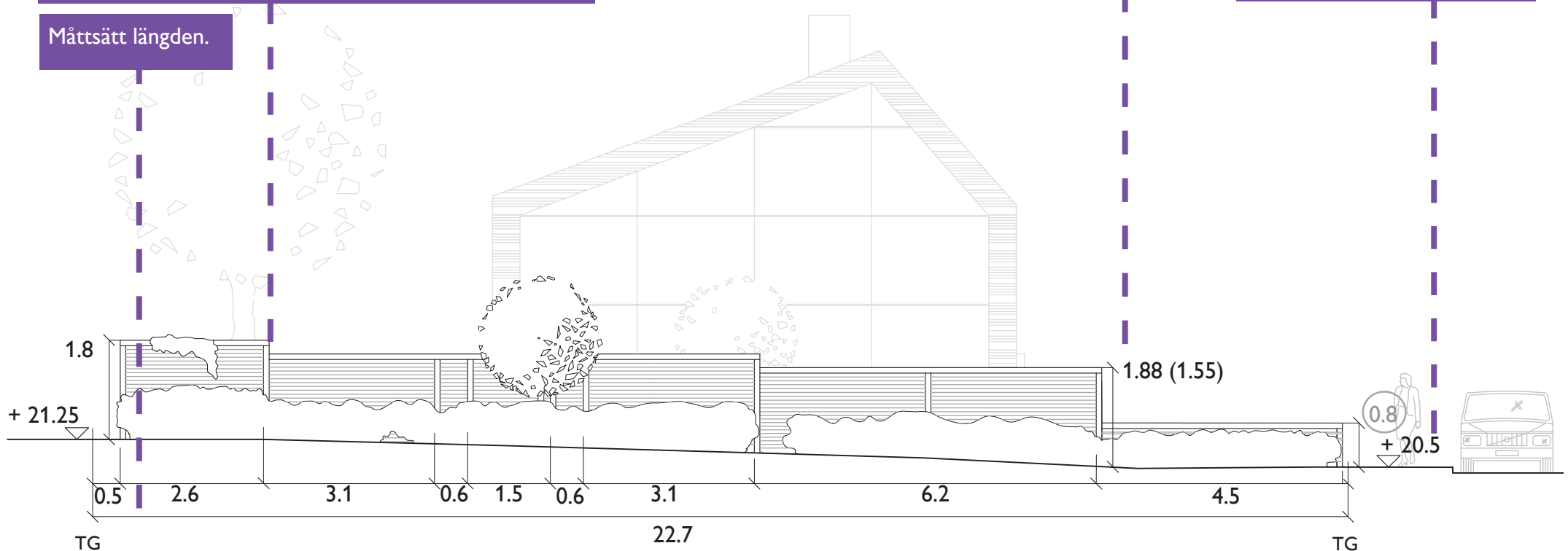
Här är planket ritat i sitt sammanhang med hus och träd i ljusgrått. Endast själva planket behöver ritas upp för bygglövsansökan. Mått med en ring runt är referenser och behöver inte ritas med. På denna ritning har måttet 0.8 m en ring för att visa höjden för siktriangeln i gatuhörnet.

Om marken lutar, anpassa planket till lutningen exempelvis genom att trappa ner det.

Måttsett längden.

Måttsett höjden. Om plankets höjd varierar, skriv ut både högsta och lägsta mått.

Rita ut höjdpilar med mått från kommunens karta.

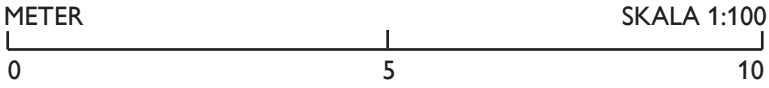
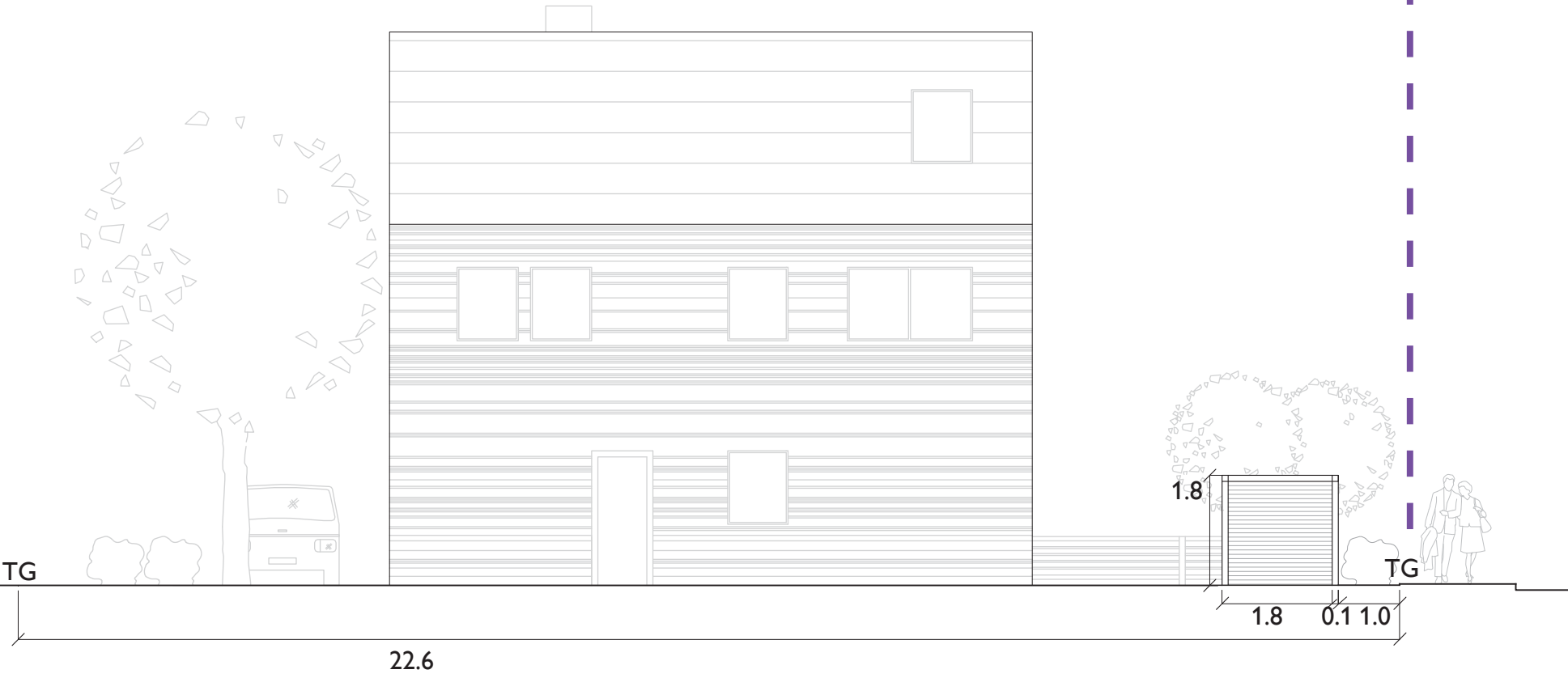


KV. KRUTGUMMAN 1:01
PLANK, SÖDER

RITNING NR: A2 REV: SKALA 1:100
2011-10-01 RITAD AV: PAULINE RINGVALL, ARKITEKT

FASADRITNING VÄST

Måttsätt plankets längd och höjd. Måttsätt avstånd mellan planket och tomtgränsen (TG).



KV. KRUTGUMMAN 1:01
PLANK,VÄSTER

RITNING NR: A3 REV: SKALA 1:100
2011-10-01 RITAD AV: PAULINE RINGVALL, ARKITEKT

DETALJRITNING, PLANK

Det som skiljer ett bullerplank från ett vanligt plank är att bullerplankets konstruktion är helt tät. För att hindra ljudet brukar konstruktionen göras med dubbla paneler och ett isolerande material emellan. Det är särskilt viktigt att göra konstruktionen tät mot marken.

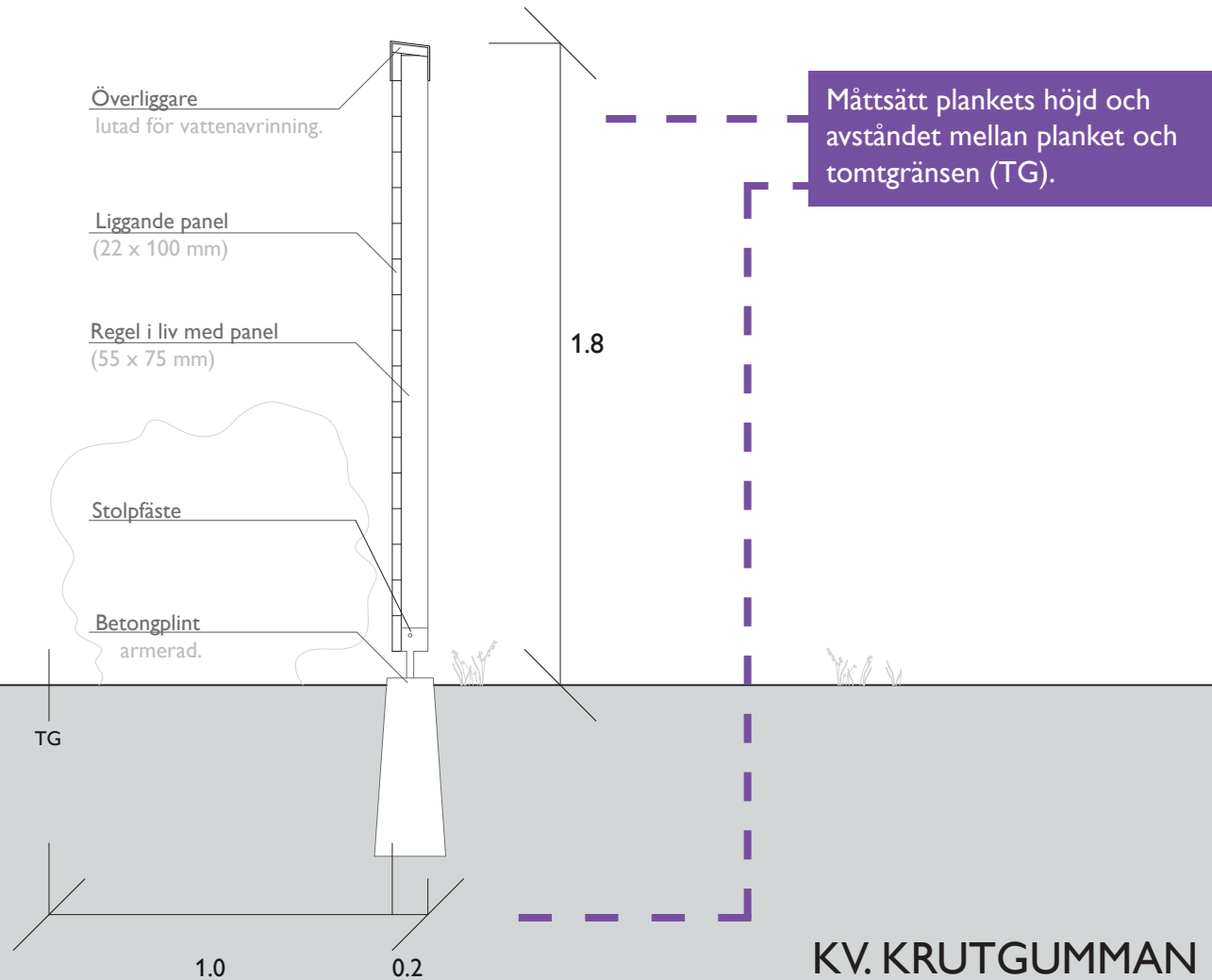
Tips från arkitekten!



Plank med planteringar utanför smälter ofta bättre in i landskapet och upplevs inte lika dominerande. Det kan också minska risken för klotter.

Tänk dock på att utforma planket så att du kan sköta om planket och planteringarna inom tomtgränsen.

Ett tips är att placera stolpfästena vinkelrätt mot planket för vindlasternas skull. Då blir konstruktionen starkare.



KV. KRUTGUMMAN 1:01
DETALJ, PLANK

RITNING NR: A4 REV: SKALA 1:20
2011-10-01 RITAD AV: PAULINE RINGVALL, ARKITEKT