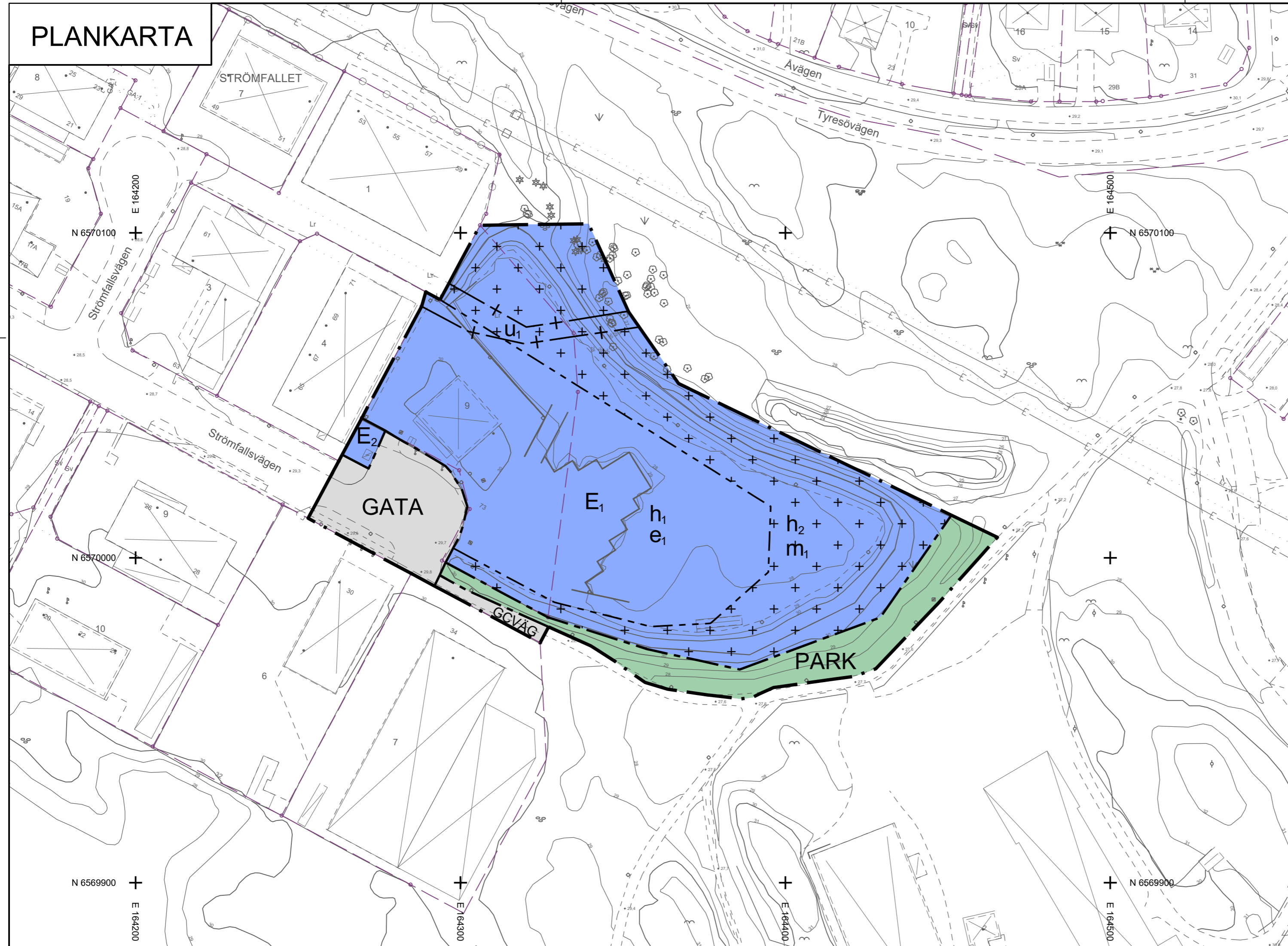


PLANKARTA



PLANBESTÄMMELSER

Följande gäller inom områden med nedanstående beteckningar. Endast angiven användning och utformning är tillåten.

GRÄNSBETECKNINGAR

- Planområdesgräns
- Användningsgräns
- Egenskapsgräns
- Sekundär egenskapsgräns

ANVÄNDNING AV MARK OCH VATTEN

Allmän plats

- GATA Gata
- GCVÄG Gång- och cykelväg
- PARK Park

Kvartersmark

- E₁ Avfallsanläggning
- E₂ Transformatorstation

EGENSKAPSBESTÄMMELSER FÖR KVARTERSMARK

Begränsning av markens utnyttjande

- Marken får endast förses med komplementbyggnad. Plank och stödmur får uppföras.

Höjd på byggnadsverk

- h_1 Högsta nockhöjd är 40,0 meter över angivet nollplan.
- h_2 Högsta nockhöjd är 4,5 meter.

Skydd mot störningar

- m Bullerskärm ska finnas som placeras längs anläggningens yttre avgränsning inom egenskapsområdet.

Utnyttjandegrad

- e Största sammanlagda byggnadsarea är 1200 kvm inom användningsområdet. (Begränsas av användningsgräns)

SEKUNDÄRA EGENSKAPSBESTÄMMELSER FÖR KVARTERSMARK

Markreservat för allmännyttiga ändamål

- u Markreservat för allmännyttiga underjordiska ledningar.

Genomförandetid

Genomförandetiden är 5 år och börjar gälla fr.o.m. Laga Kraft

TECKENFÖRKLARING

- Fasthetsgräns
- Kvartersstraktgräns
- Gränspunkt
- VIDABLICK 2 Fasthetsbeteckning
- Ledningsrätt
- Pelles väg 4 Gatunamn och adressnummer
- Vägmitthöjd
- Nivåkurva och nivåkurvetext
- Byggnad karterad efter takkontur resp husiv
- Komplementbyggnad karterad efter takkontur resp husiv
- Skärmtak flygkarterat samt geodetiskt inmått
- Trapp flygkarterad samt geodetiskt inmått
- Fordonsväg
- Gång- och cykelväg
- Lek- och idrottsplats
- Belysnings- och elstolpe

Grundkartan är upprättad 2023-10-05 av Tyresö kommun, Samhällsbyggnadskontoret.

Mohamad Alnasser
Kartingenjör

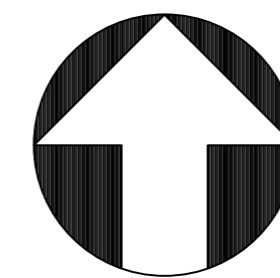
Grundkartan är huvudsakligen framställd genom flygfotografering mellan åren 2005 till 2015 och är kompletterad med inmätning i fält fram till ovanstående datum.

Koordinatsystem Sweref99 1800 och höjdsystem RH2000.

Fasthetsgränsmarkeringar för fastighet STRÖMFALLET 9 är ej återfunna.

Rättigheter till geografisk information

Tyresö kommun ger användaren en icke-exklusiv, icke-överlåtbar rätt att använda den geografiska informationen för det specifika ändamål som avtalats. Användaren har inte rätt att sälja, distribuera eller vidarebefordra informationen till tredje part utan skriftligt tillstånd från ägaren. Användaren ska vidare vidta alla nödvändiga åtgärder för att skydda och bevara integriteten av den geografiska informationen.



Upplysningar

- Till detaljplanen hör följande handlingar:
- Plankarta i skala 1:1000, A2 (detta dokument)
 - Planbeskrivning

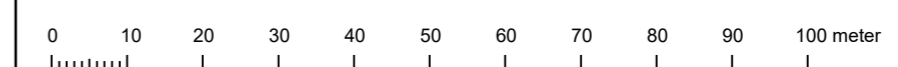
Planavgift ska inte tas ut vid bygglovsprövning.

tyresö kommun

DETALJPLAN FÖR

Kretsloppscentralen
Strömfalllet 9 och del av Bollmora 2:1
Inom Tyresö kommun, Stockholms län

Upprättad i oktober 2023 enligt PBL (2010:900) i dess lydelse efter 1 januari 2015.



Örjan Lindbeck
Planchef

Maria Engelbrekts
Planarkitekt

Samrådshandling

Beslutsdatum	Instans
Godkännande	SU
Antagande	KS
Laga kraft	
Skala 1:1000 (A2)	