

FASADRITNINGAR

Spåntak i trä, grå

FASAD MOT ÖSTER

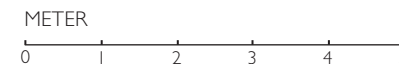
Redovisa materialval
och kulör.

Stående träpanel i svart slambfärg

TG

Om marknivån ändras, redovisas både befintliga
och nya marklinjer samt mötet mellan dessa.
Marklinjer ska redovisas till tomtgräns (TG).

FASAD MOT SÖDER



KV. SNÖFLINGAN 1:13

FASADER MOT
SÖDER OCH ÖSTER

Ritn.nr.A4
2008-07-04

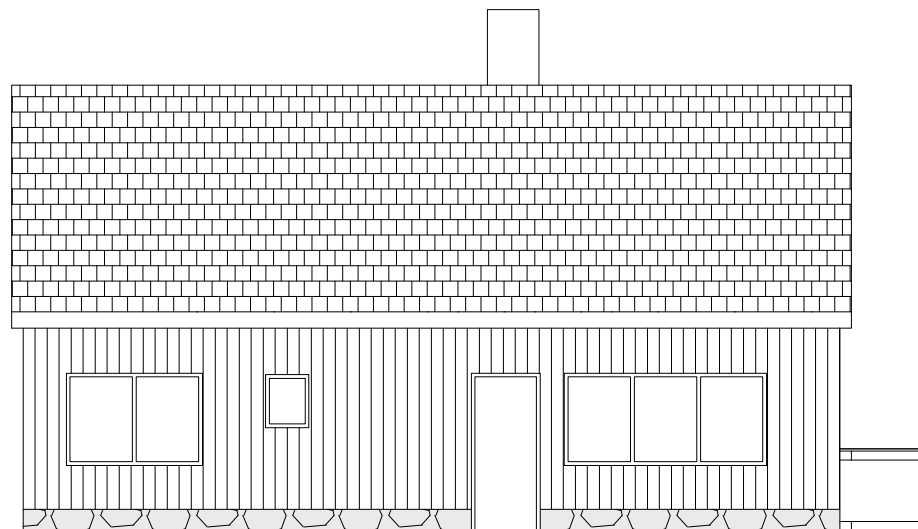
REV: 2010-01-13

Skala 1:100

RITAD AV: MIA HANSSON,ARKITEKT

MARKUPPFYLLNAD

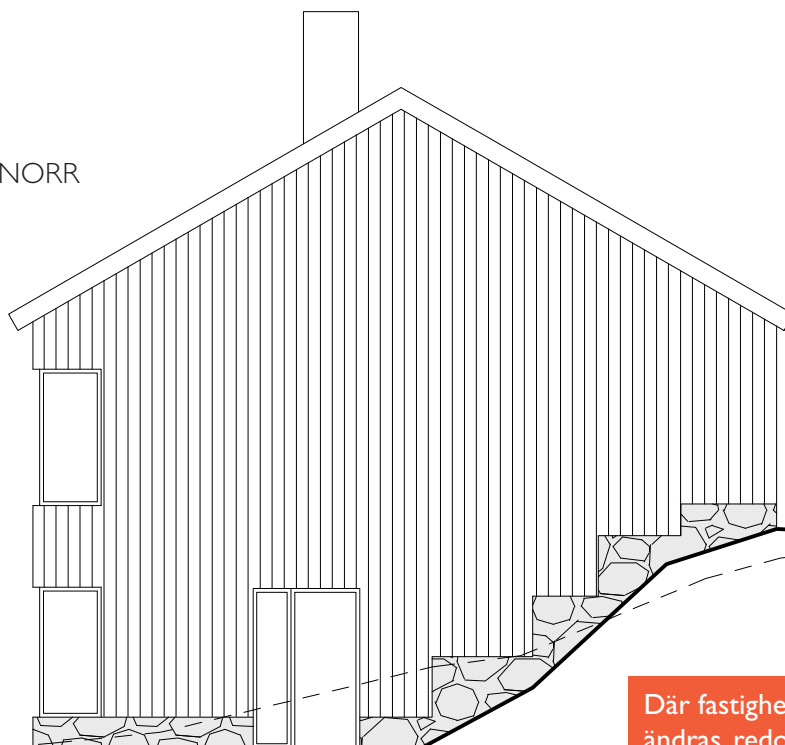
FASAD MOT VÄSTER



Observera att mötet mellan ny och befintlig marknivå ska ske innan tomtgräns och att dagvatten ska tas om hand inom egen fastighet. Normalt innebär det möte minst 1 meter från tomtgräns för att lämna plats till ev. dike.

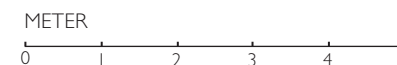
TG

FASAD MOT NORR



Ny marknivå redovisas med heldragen linje.

Redovisa mötet mellan befintlig och ny marknivå.



Där fastighetens marknivå ändras, redovisas den befintliga nivån med en streckad linje.

KV. SNÖFLINGAN 1:13
FASADER MOT
NORR OCH VÄSTER

Ritn.nr.A5
2008-07-04

REV: 2010-01-13
RITAD AV: MIA HANSSON, ARKITEKT
Skala 1:100