



När du blir äldre i Tyresö

tyresö kommun





Du ska bli nöjd!

Här i Tyresö har vi målet att du som behöver äldreomsorg ska vara mycket nöjd med det stöd du får.

Omsorgen och vården ska anpassas efter dina behov.

Följande framgångsfaktorer är viktiga i vår strävan:

- att ha engagerade medarbetare med rätt kompetens
- att du har stort inflytande över insatserna
- att du har möjlighet att byta omsorgsgivare om du ändå inte är nöjd.

Jag är dock övertygad om att det finns mycket som kan göras bättre.

Det är ni som avgör, bland annat genom brukarundersökningar, vilka dessa förbättringsområden är.

Andreas Jonsson
socialnämndens ordförande

Funderar du på hur det kommer att bli när du blir äldre? Tyresö kommun erbjuder en bra och värdig omsorg så att du kan fortsätta leva och bo tryggt och självständigt. I denna broschyr hittar du information om det stöd, den service och omvårdnad som Tyresö kommun erbjuder. Du kan även läsa mer på webbplatsen tyreso.se/senior.

Innehåll

Hemtjänst	4
Mer stöd hemma	5
Stöd till dig som är anhörig	8
Hur vill du bo?	10
Bostadsrätt 55+	
Seniorlägenhet	
Trygghetsboende	
Äldreboende	
Äldreboende	12
Så här ansöker du om stöd	16
Hit vänder du dig	18

Hemtjänst

Hemtjänst är den vanligaste formen av stöd för äldre som har svårt att klara av de dagliga sysslorna själva eller som behöver stöd och omvårdnad.

Förr omfattade hemtjänsten mest service av olika slag, som till exempel städning, tvätt och inköp. Nu när många bor hemma länge ingår också personlig omvårdnad i hemtjänsten. Det kan röra sig om påklädning, personlig hygien, tillsyn och social samvaro.



Foto: Anita Lindbohm

När det gäller mat går det att få hjälp med enklare matlagning, inköp och uppvärmning av mat, eller att få en matlåda hemlevererad.

Hemtjänst efter dina behov

Hemtjänstens personal kan ge hjälp alla tider på dygnet. De flesta vill ha hjälp dagtid på vardagar, men det finns personal även på kvällar, nätter och helger för äldre som behöver omvårdnad flera gånger per dygn.

De insatser vi erbjuder beror på dina behov och på de riktlinjer som finns för hjälpen. Vi försöker utforma hjälpen så att du har inflytande över vad som ska göras, hur, när och av vilka.

Kundval – du väljer vem som utför service och omvårdnad

När du beviljats hemtjänst, kan du välja om arbetet ska utföras av kommunen eller av ett enskilt företag som kommunen godkänt. Är du inte nöjd med ditt val av utförare har du möjlighet att byta. Avgiften är densamma oavsett vem som utför hemtjänsten.

Mer stöd hemma

Bostadsanpassning

När man blir äldre kan man få olika funktionsnedsättningar som rörelsehinder eller nedsatt syn och därmed ha svårt att bo kvar i sin bostad. Då kan du ansöka hos kommunen om bidrag till anpassning av bostaden.

Bostadstillägg till pensionärer

Som pensionär kan du ansöka hos Pensionsmyndigheten om bostadstillägg, som är ett inkomstprövat tillägg till din ålderspension.

Färdtjänst

Om du har svårigheter att använda allmänna kommunikationer kan du ansöka om färdtjänst. Färdtjänst ges av landstinget, men ansökan ska du lämna till kommunen. Om du har behov av att åka utanför Stockholms län kan du ansöka om riksfärdtjänst hos kommunen.

Hjälpmedel

Om du bor hemma vänder du dig till vårdcentralen när du behöver hjälpmedel, till exempel käpp eller rollator.

Ledsagare

Genom Frivilligcentralen kan du få hjälp av frivilliga med sällskap till sjukhus, läkare eller med att handla. Även kommunen kan efter ansökan och beslut ge timmar till ledsagarhjälp.

Parkeringstillstånd

Om du kör bil och har stora svårigheter att gå och röra dig, kan du ansöka om parkeringstillstånd för rörelsehindrade. Parkeringstillståndet ger dig möjlighet att parkera närmare färdmålet. Rörelsehindrade som inte kör bilen själv får parkeringstillstånd endast om det finns särskilda skäl.

Trygghetslarm

Om du är 67 år eller äldre och oroar dig för att till exempel ramla, kan du anmäla att du har behov av ett trygghetslarm. Då kan du vid en akut situation komma i kontakt med larmcentralen.

Om du behöver hjälp kommer hemtjänsten hem till dig. Det gäller när som helst på dygnet. Larmet är en liten dosa som du har runt handleden eller om halsen. Är du yngre än 67 år krävs först en utredning och beslut för att få trygghetslarm.

Om du är synskadad

Är du synskadad och inte själv kan läsa en tidning, kan du prenumerera på kommunens taltidning. Den kommer ut ungefär en gång i månaden. Tidningen skickas gratis hem till dig och innehåller information och nyheter från kommunen, föreningsmeddelanden, evenemangstips med mera.

I kommunen finns en syn- och hörselkonsultent, som kan ge stöd och hjälp, exempelvis information om samhällets service till dig som har problem med syn eller hörsel.



Foto: Ryno Quantz

Organisationer och frivilliga

Kommunala Pensionärsrådet, KPR

Pensionärsrådet består av representanter från pensionärsorganisationer och personer utsedda av kommunstyrelsen.

Pensionärsrådet bevakar att pensionärens sakkunskap och erfarenhet tas tillvara när äldre frågor behandlas i kommunen.

Frivilligcentralen

Frivilligcentralen drivs av Tyresö Vän-tjänstförening och förmedlar kontakter och hjälpsatser mellan Tyresöbor. Det kan handla om besök då och då, promenader, sällskap till sjukhus med mera. De tar även ut boende på Tyresös äldreboenden för promenader. Medhjälparna arbetar ideellt och tjänsten är gratis.

Fixarservice

Många äldre råkar ut för fallskador i hemmet. Det kan hända när du kliver upp på en stege, sätter upp gardiner, halkar på lösa mattor eller liknande. Fixarservice kan komma hem till dig och hjälpa till med riskfyllda sysslor, informera och förebygga risker.

Fixarservice förmedlas genom Frivilligcentralen. Hjälpen är gratis och gäller främst dig över 75 år, övriga i mån av tid.



Foto: T. Andersson/Bildarkivet.se

*På tyreso.se/senior
hittar du tips på
evenemang för dig
som är äldre.*

Föreningar

I Tyresö finns många föreningar som har verksamhet för dig som är äldre. Du kan bli medlem i en förening eller starta en själv. Specifikt för äldre är föreningar som PRO Tyresö, SPF Tyresö Seniorer samt pensionärssektionen i Tyresö Finska Förening.

Du kan även engagera dig för att hjälpa andra äldre, till exempel via Demensföreningen eller via Frivilligcentralen inom Tyresö Väntjänstförening.

Du hittar evenemang och länkar till föreningar på tyreso.se/senior.

Stöd till dig som är anhörig

Många anhöriga gör en värdefull insats genom att ge stöd och omvårdnad till en närstående som behöver hjälp. Det finns olika former av stöd till anhöriga.

Genom kommunen kan du som är anhörig få råd och stöd. Din närstående kan också söka olika hjälpinsatser som också blir till hjälp för dig. Det kan handla om till exempel avlösning i hemmet, dagvård vid demenssjukdom, omvårdnadsbidrag eller korttidsboende och växelvård.

Kontakta en biståndshandläggare i kommunen för mer information.

Avlösning i hemmet

Du som vårdar en närstående hemma kan få avlösning. Det innebär att hemtjänstpersonal löser av dig i hemmet så att du får möjlighet till rekreation, utföra ärenden eller göra annat som du vill ha egen tid för. Avlösning kan erbjudas på vardagar.

Dagvård

Dagvården riktar sig till personer med minnessvårigheter och som har behov av sociala kontakter, sysselsättning eller att

få struktur i sin vardag. Dagvården blir också en avlastning för dig som vårdar din närstående.

Verksamheten utformas utifrån deltagarnas behov, förmågor och intressen. Det kan vara promenader, sångstunder, dans, läsning och pratstunder. Några behöver dagvård en dag i veckan, andra kan ha behov av dagvård alla vardagar.

Demenssjuksköterska

Kommunen har en demenssjuksköterska som ger stöd till anhöriga till personer med minnessvårigheter. Du får hjälp genom individuella stödsamtal, telefonrådgivning och handledning kring frågor om bemötande och förhållningssätt. Demenssjuksköterskan leder även anhöriggrupper samt handleder och utbildar vårdpersonal. Demenssjuksköterskan och kommunens medicinskt ansvarig sjuksköterska (MAS) utvecklar tillsammans anhörigstödet i kommunen.

Korttidsboende

Om du är i behov av avlösning under flera dagar för att vila eller resa bort, och den du vårdar behöver tillsyn dygnet runt,

kan han eller hon få en tillfällig plats i korttidsboende. Korttidsplats används även vid växelvård (regelbunden avlastning genom att den du vårdar växelvis bor hemma och på korttidsboendet).

Omvårdnadsbidrag

När du vårdar någon i hemmet kan den du vårdar ansöka om omvårdnadsbidrag. För att bidraget ska kunna beviljas krävs ett omfattande och varaktigt behov av hjälp med personlig omvårdnad och regelbunden tillsyn. Ersättningen ges som ett skattefritt stimulansbidrag. Bidraget ges inte om ni redan har hemtjänst eller korttidsvård.

*Tyresö kommun
ger stöd till dig som
ger din närstående
omsorg.*

Stöd genom andra i samhället

Utöver kommunen, finns andra i samhället som kan ge stöd till dig som anhörig. Till exempel landsting, församlingar och frivilligorganisationer.



Foto: Jesper Molin/Bildarkivet.se

Hur vill du bo?

När man blir äldre behöver man ibland förändra sitt boende. Inom kommunen finns det olika boenden för dig som är äldre.

Bostadsrättslägenhet 55+



En bostadsrättslägenhet förmedlas inte genom kommunen, utan du köper den själv på öppna marknaden.

I centrala Tyresö finns seniorföreningen Strömstaren på Myggdalsvägen 4.

I Hanviken finns två områden med bostadsrättslägenheter för äldre, vid Törnes väg och vid Aniaragränd.

Fler lägenheter för personer 55+ planeras bland annat vid Strandtorget i Tyresö Strand (se bild).

Seniorlägenhet



Seniorlägenheter med hyresrätt är vanliga lägenheter, som har tillgänglighetsanpassade hissar, badrum, trösklar med mera. De är i första hand anpassade för dig som fyllt 75 år, i andra hand för dig som fyllt 70 år.

Seniorlägenheter finns på Allébacken (Kumla Allé 7-9) och vid Björkbackens äldrecentrum (Bollmoravägen 28 D). Förmedlingen av seniorlägenhet sker efter kötid. Anmäl intresse till kommunens Servicecenter.

Trygghetsboende



I anslutning till Björkbackens äldrecentrum, finns det tre hus för trygghetsboende. Trygghetsboendet består av 74 seniorlägenheter och olika gemensamhetsutrymmen.

Trygghetsboende är hyresrätter med större trygghet än i det egna hemmet och med närhet till service. En del av servicen delas med Björkbackens äldreboende. Lägenheterna är i första hand anpassade för dig som fyllt 75 år, i andra hand för dig som fyllt 70 år.

Kommunens Servicecenter kan ge mer information om både seniorbostäder och trygghetsboende. Där kan du också ställa dig i kö för bostad. Förmedlingen av lägenheterna sker efter kötid.

Äldreboende



Äldreboende, som också kallas särskilt boende, är för dig som inte längre kan bo hemma och som behöver omfattande stöd och hjälp. Plats i äldreboende beviljas efter en behovsprövning.

Inom äldreboenden finns enheter med olika inriktningar. Det gemensamma för alla är att de som bor där har ett omfattande behov av vård och omsorg. Vissa avdelningar är för personer med demenssjukdomar.

I Tyresö finns fyra äldreboenden:

- Björkbacken
- Krusmyntan
- Trollängen
- Ängsgården.

Äldreboende

Äldreboende är för dig som behöver omfattande stöd och hjälp. Plats i äldreboende beviljas efter en behovsprövning. Inom äldreboenden finns enheter med olika inriktningar. Vissa avdelningar är till för personer med demenssjukdomar och på några avdelningar bor äldre som har stort behov av sjukvård.

Om du har behov av tillfällig eller regelbunden avlastning eller väntar på permanent plats på särskilt boende, kan du beviljas korttidsboende.



Foto: Ryno Quantz

Personal

På varje enhet finns vårdpersonal med kompetens anpassad till de boendes behov. Personalen består av sjuksköterskor, undersköterskor, vårdbiträden och det finns tillgång till rehabiliteringspersonal. Alla boende får en egen kontaktperson i personalgruppen. Det är landstinget som ansvarar för läkarinsatserna.

Måltider

På alla boenden finns en gemensam matsal. Det serveras frukost, lunch, kaffe, middag och kvällsmat, samt nattmål om du önskar det. I anslutning till Björkbackens äldrecentrum finns även en restaurang som är öppen för alla, även för dem som inte bor på Björkbacken.

En meningsfull vardag

På alla äldreboenden ordnas aktiviteter av olika slag för att främja gemenskapen i vardagen. Aktiviteterna varierar utifrån de äldres behov och förmåga. Högtider firas och det anordnas till exempel dans och musikstunder. Grupp promenader ordnas även med hjälp av frivilliga från Tyresö Väntjänstförening.

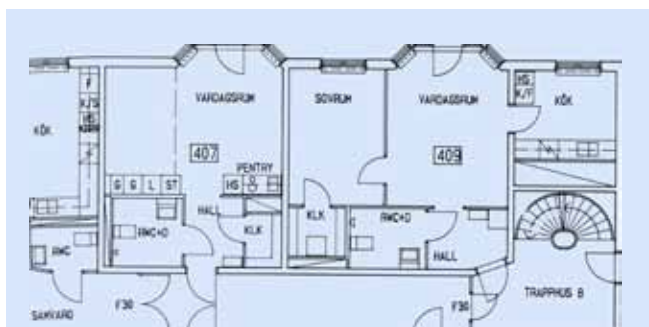


Lägenheterna

De flesta lägenheter är hyresrätter med eget hyreskontrakt, men det finns också lägenheter med boendeavgift. Lägenheternas storlek och utrustning varierar. På de flesta avdelningar inreder du själv din lägenhet med möbler, gardiner, lampor och annat. Säng och sängbord finns dock på plats.

På några avdelningar är rummen delvis möblerade, men det finns möjlighet att ta med någon möbel och inreda rummet personligt i övrigt. TV-uttag och ett fast trygghetslarm finns i de flesta rum.

Du kan söka bostadstillägg hos Pensionsmyndigheten även när du bor på äldreboende.



Här ovan ser du ett exempel på hur en lägenhet på ett äldreboende kan se ut. Denna planritning visar två lägenheter på Björkbackens äldreboende i Tyresö centrum.

Öppen dagverksamhet

I Tyresö finns två öppna dagverksamheter för dig som är äldre. Dagverksamheten Komm-In på Björkbackens äldrecentrum har på eftermiddagarna öppen verksamhet, med till exempel café och bingo. Verksamheten är öppen för alla äldre i Tyresö.

I Trollbäcken är alla pensionärer välkomna till Seniorträffen på Kumla Allé 7 som har gemensamma aktiviteter och social samvaro.

Medicinskt ansvarig sjuksköterska, MAS

Kommunen har hälso- och sjukvårdsansvar till och med sjuksköterskenivå i särskilda boenden. Därför har kommunen en medicinskt ansvarig sjuksköterska. Uppgiften för den medicinskt ansvariga sjuksköterskan är framför allt att se till att hälso- och sjukvården sköts på rätt sätt utifrån gällande lagar och föreskrifter.

Vill du veta mer om äldreboenden?

Läs mer om Tyresös äldreboenden på tyreso.se eller på informationsblad som du kan få på kommunens Servicecenter eller av din biståndshandläggare.

Äldreboenden i Tyresö



Björkbackens äldrecentrum, Bollmoravägen 28 D
Björkbackens äldrecentrum har 130 lägenheter och ligger i centrala Tyresö och är det största äldreboendet i kommunen. Här finns många olika typer av boendeformer, restaurang, aktivitetslokaler, frisör och fotvård. I anslutning ligger det nya trygghetsboendet. Drivs i kommunal regi.



Krusmyntan, Basilikagränd 1
Krusmyntan är ett äldreboende på Östra Farmarstigen med 52 lägenheter. Äldreboendet består av tre våningar med två avdelningar på varje våning. Drivs i privat regi.



Trollängens äldreboende, Gärdesvägen 16-18
Trollängens äldreboende ligger i Trollbäcken. Här finns 59 lägenheter. Boendet är uppdelat i sex avdelningar med gemensamma kök, matplatser och vardagsrum. Drivs i privat regi.



Ängsgården, Kumla Allé 24 A
Ängsgården ligger i Trollbäcken. Här finns 21 lägenheter, fördelade på tre avdelningar. Drivs i privat regi från och med april 2012.



Foto: Bildarkivet.se

Så här ansöker du om stöd

Om du har frågor om äldreomsorgen eller är i behov av någon hjälpinsats, är du välkommen att kontakta biståndshandläggarna i Tyresö kommun. Du kan också be att någon anhörig kontaktar oss.

Information och ansökan

När du tar kontakt med oss på telefon ger vi dig vägledning och information om olika insatser som vi kan erbjuda. Du avgör sedan om du vill ansöka om stöd. Ansökan kan göras muntligt eller skriftligt. I de flesta fall träffar handläggaren dig personligen, ofta genom hembesök.

Utredning, prövning och beslut

Handläggaren gör sedan en utredning

om ditt behov av hjälp. Prövningen sker utifrån tillämpliga lagar och enligt socialnämndens riktlinjer. Efter prövningen fattar handläggaren beslut om vilken insats du har rätt till och omfattningen av hjälpen. När beslutet är fattat får du ett brev hem. Om du skulle få ett avslag på din ansökan har du möjlighet att överklaga.

De insatser som du får genom kommunen är avgiftsbelagda. Det finns en enhets-taxa med fasta avgifter för de olika insatserna. Den sammanlagda avgiften får dock inte bli för hög och beräknas utifrån dina inkomster. Varje person tillförsäkras ett förbehållsbelopp för levnadsomkostnader och boendekostnad vid beräkning av avgiften.

Avgifter i eget boende

Bor du hemma i eget boende och har olika hjälpinsatser, finns fasta avgifter för städning, tvätt och inköp, matdistribution, ledsagning, trygghetslarm och resor till dagvård. Dessutom finns avgift för omvårdnad och dagvård. Du betalar också för matlådorna som du får hem och för mat i dagvård.

Den sammanlagda avgiften (exklusive mat) får inte överstiga den maxtaxa som fastställs varje år.

Avgifter för korttidsboende och särskilt boende

För korttidsboende betalar du en avgift för varje dag samt för mat och resor. Om du bor i särskilt boende betalar du för omvårdnad och service samt för mat och hyra/boendeavgift.

”Vi lovar...”

Kvalitetsgarantier för hemtjänst och äldreboende

För att ge bästa möjliga kvalitet inom hemtjänst och äldreboende har kommunen ett antal garantier för verksamheten. Läs mer på tyreso.se/kvalitetsgarantier eller på informationsblad i kommunens Servicecenter.

Har du förslag eller synpunkter?

Du kan påverka din omsorg på flera sätt. Du kan klaga om du inte är nöjd, och i vissa fall även byta utförare.

Vi är tacksamma för beröm, kritik och förslag till förbättringar.

Är du inte nöjd med den service eller vård du får, bör du:

- I första hand tala med den som ger dig vården, personalen eller chefen för enheten.
- Annars går du in på tyreso.se/senior och klickar på Synpunkter och klagomål.
- Du kan även framföra dina synpunkter till din biståndshandläggare eller medicinskt ansvarig sjuksköterska.

Är du missnöjd med hälso- och sjukvårdsinsatserna kan du vända dig till Patientnämnden eller Socialstyrelsen.

Hit vänder du dig

Du är alltid välkommen att besöka eller kontakta kommunens Servicecenter, växel 08-5782 91 00 för att få mer information! Aktuell information finns på kommunens webbplats www.tyreso.se.

Tjänst	Vem	Telefon
Allmänna råd	Kommunens Servicecenter	vx 08-5782 91 00
Anhörigstöd	Demenssjuksköterska och medicinskt ansvarig sjuksköterska, Tyresö kommun	vx 08-5782 91 00
Avgifter inom äldreomsorgen, information	Avgiftshandläggare, Tyresö kommun	vx 08-5782 91 00
Avlösning i hemmet	Biståndshandläggare, Tyresö kommun	vx 08-5782 91 00
Boende för äldre	Biståndshandläggare, Tyresö kommun	vx 08-5782 91 00
Bostadsanpassning	Handläggare för bostadsanpassning Tyresö kommun	vx 08-5782 91 00
Bostadstillägg	Pensionsmyndigheten	0771-776 776
Dagvård för personer med minnessvårigheter	Biståndshandläggare, Tyresö kommun	vx 08-5782 91 00
Demenssjuksköterska	Demenssjuksköterska, Tyresö kommun	vx 08-5782 91 00
Fixarservice och Frivilligcentralen	Tyresö Väntjänstförening/ Frivilligcentralen	08-798 67 70
Färdtjänst	Handläggare för färdtjänst, Tyresö kommun	vx 08-5782 91 00
Hemtjänst – ansökan om	Biståndshandläggare, Tyresö kommun	vx 08-5782 91 00

Hemtjänst – utförare	Kommunala hemtjänsten: Centrum Västra Östra Enskilda utförare – se särskild folder eller: tyreso.se/kundval	08-5782 98 94 08-5782 98 93 08-5782 96 49
Hjälpmedel	Vårdcentralen i Bollmora Vårdcentralen i Trollbäcken TyresöHälsan	08-718 72 00 08-718 71 20 08-742 43 00
Kommunala Pensionärs- rådet, KPR	Sekreteraren för pensionärsrådet, Tyresö kommun	vx 08-5782 91 00
Korttidsvård	Biståndshandläggare, Tyresö kommun	vx 08-5782 91 00
Ledsagare	Biståndshandläggare, Tyresö kommun	vx 08-5782 91 00
Medicinskt ansvarig sjuksköterska, MAS	Medicinskt ansvarig sjuksköterska Tyresö kommun	vx 08-5782 91 00
Omvårdnadsbidrag	Biståndshandläggare, Tyresö kommun	vx 08-5782 91 00
Parkeringstillstånd	Servicecenter, Tyresö kommun	08-5782 91 00
Patientnämnden		08-690 67 00
Socialstyrelsen		075-247 30 00
Taltidningen	Servicecenter, Tyresö kommun	08-5782 91 00
Trygghetslarm		vx 08-5782 91 00
Äldreboende, ansökan om	Biståndshandläggare, Tyresö kommun	vx 08-5782 91 00
Äldreboenden	Björkbackens äldrecentrum	vx 08-5782 96 00
	Krusmyntan	08-556 558 90
	Trollängen	08-742 41 92
	Ängsgården	08-742 77 10

Socialförvaltningen
Tyresö kommun
135 81 Tyresö

socialforv@tyreso.se
vx 08-5782 91 00
tyreso.se/senior

tyresö kommun

