

Martin Larsson
Tyresö Kommun
Stadsbyggnadskontoret
135 81 Tyresö

2009-09-29

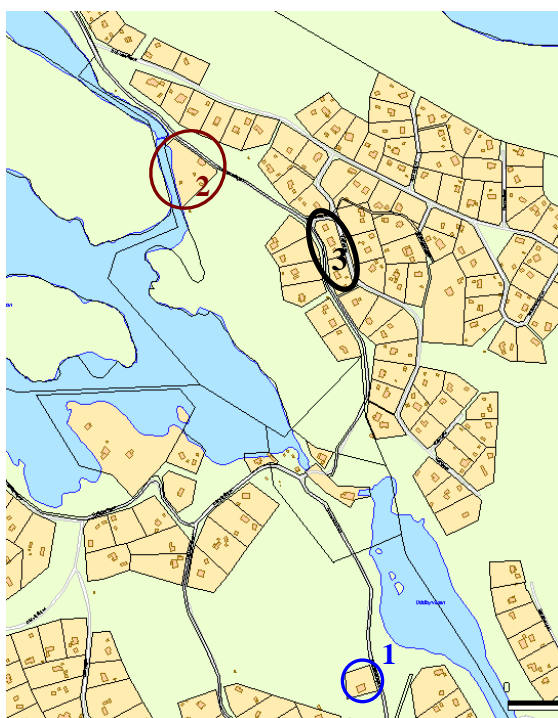
PM_10114426.01

Brakmarsvägen, Tyresö kommun - Trafikbullerutredning

I detta PM redovisas kompletteringar till rapport "TR10114426 R01 Uppdatering av bullerutredning längs Brakmarsvägen i Tyresö med bilagor" daterad 2008-10-16.

Kompletteringarna avser följande:

1. Bullerberäkning för fastighet som ligger inom den del av Brakmarsvägen som planområdet har utökats med, vilket är strax söder om tidigare beräknat område se markering 1 i figur nedan.
2. Bullersituationen för den nya byggrätt som har lagts in i planen, se markering 2 i figur nedan.
3. Utformning och placering av bullerplank på de platser där det är nödvändigt. De tre fastigheter som tidigare bedömts som utsatta och där plank är nödvändigt är markerade med 2 och 3 i figur nedan. Om ytterligare bullerskydd är nödvändigt även efter beräkning av punkt 1 och 2 ovan tas dessa med.



För riktvärden och beräkningsförutsättningar se ovan nämnda rapport.

Resultat

Resultaten redovisas under rubrikerna för vardera komplettering. Slutsatserna och resultaten gäller byggnadernas givna lägen.

Komplettering nr 1, Ljudnivåer vid fastighet Raksta 1:121

Ekvivalent ljudnivå vid fasad beräknas inte överskrida riktvärdet 55 dBA. För en del av tomten, ca 1/4:del, är ekvivalent ljudnivå över 55 dBA. Maximal ljudnivå är över 70 dBA för en stor del av tomten, och på fasad mot väg, men det finns möjlighet att anlägga uteplats som uppfyller riktvärdena. Skillnad mellan ljudnivåerna för 2008 respektive 2023 års trafikmängd är endast marginell.

Ekvivalent och maximal ljudnivå 2 m över mark för 2008 respektive 2023 års trafikmängd redovisas på bilagorna 1A, 1B, 2A och 2B.

Komplettering nr 2, Ljudnivåer för ny byggrätt

Ekvivalent ljudnivå beräknas tangera men inte överskrida 55 dBA på området för den nya byggrätten, varken med 2008 eller 2023 års trafikmängd.

Maximal ljudnivå är över 70 dBA för upp till ca 2/3:delar av tomten, men det finns utrymme för en uteplats som uppfyller riktvärdet. Dessutom kommer en byggnad som placeras mellan uteplatsen och vägen att verka som bullerskydd och medföra lägre ljudnivåer för delar av tomten. Trafikbuller är inte ett hinder för byggnation inom den nya byggrätten.

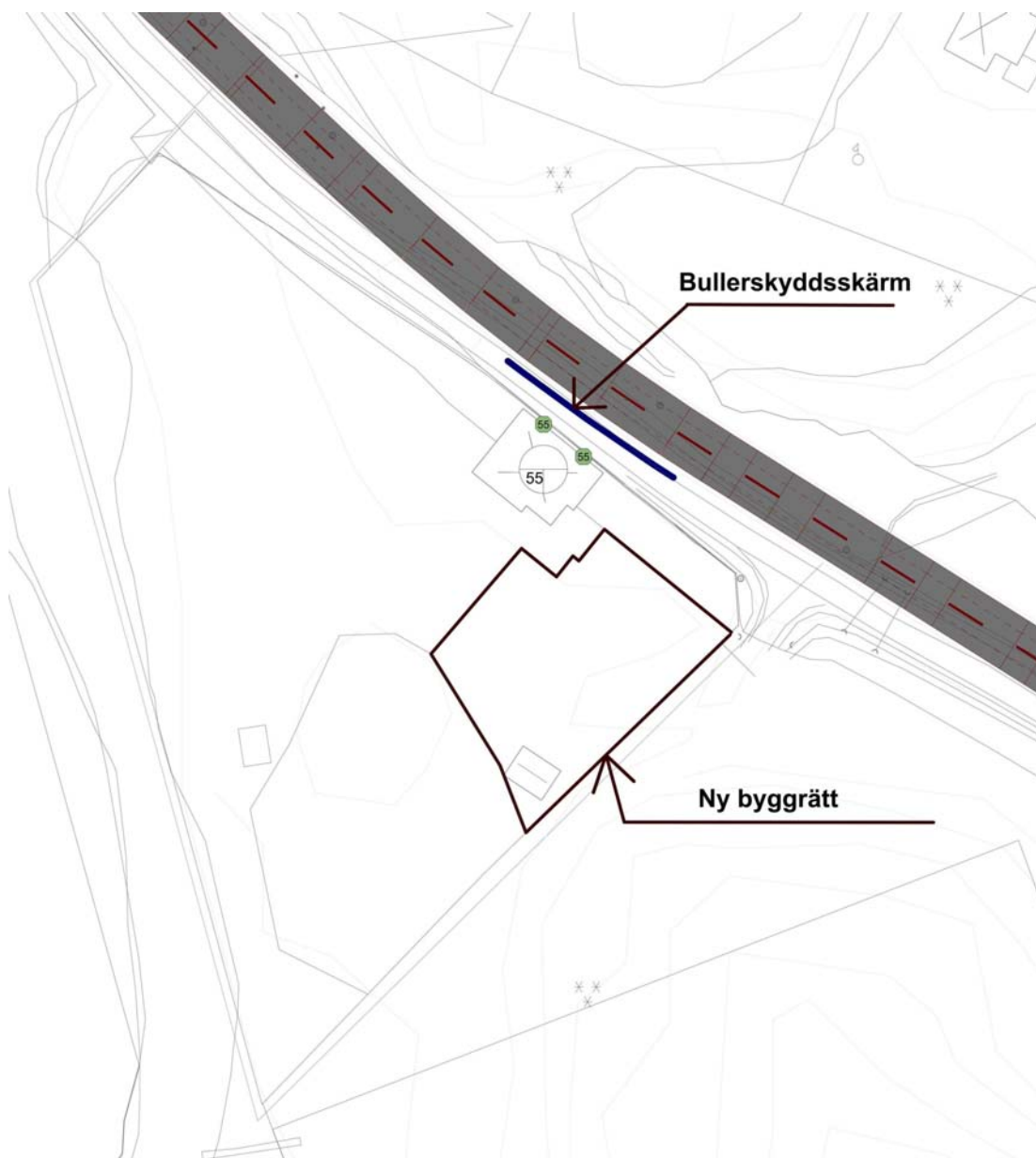
Ekvivalent och maximal ljudnivå 2 m över mark för 2008 respektive 2023 års trafikmängd redovisas på bilagorna 3A, 3B, 4A och 4B.

Komplettering nr 3, Bullerskydd för Holländartorpet respektive Brakmarsvägen 13 och 15

Holländartorpet är en befintlig byggnad i ett plan varvid bullerskyddet dimensioneras för att sänka ekvivalent ljudnivå vid fasad 2 m över mark.

Med en bullerskyddsskärm mellan *Holländartorpet* och Brakmarsvägen med följande dimensioner erhålls ekvivalent ljudnivå 55 dBA på fasad:

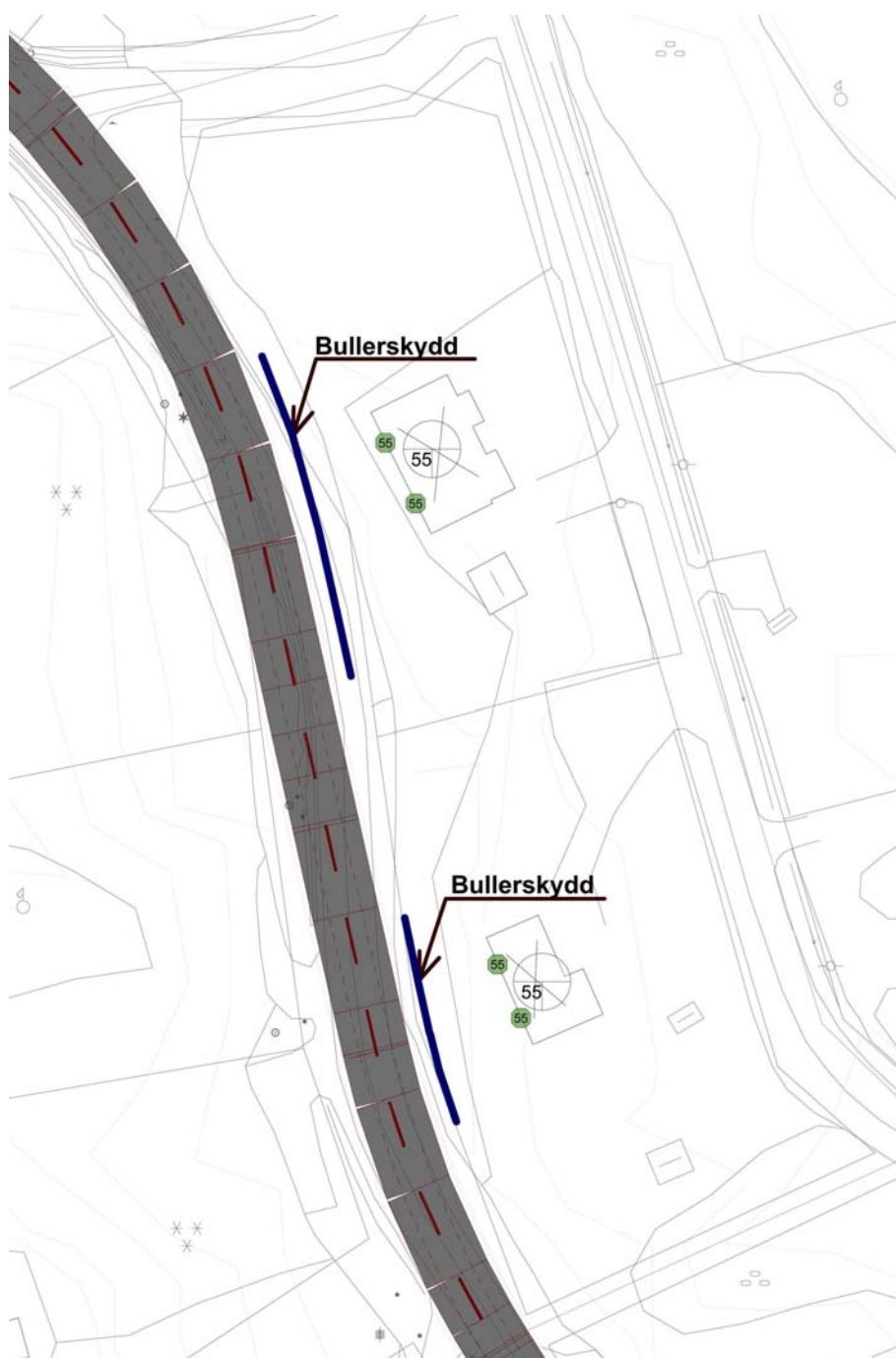
- Bullerskyddsskärmen har skärmkrönet 1,3 m över väg.
- Bullerskyddsskärmen är placerad 5 m från vägmitt.
- Bullerskyddsskärmen är minst 25 m lång



Bullerskyddet för *Brakmarsvägen 13 och 15* ska dimensioneras så att ekvivalent ljudnivå inte överskrider 55 dBA på fasad 4 m över mark.

Med bullerskyddsskärmar mellan byggnaderna och Brakmarsvägen med följande dimensioner erhålls ekvivalent ljudnivå 55 dBA på fasad:

- Bullerskyddsskärmarna har skärmkrönet 1,3 m över väg.
- Bullerskyddsskärmarna är placerade 6 m från vägmitt.
- Bullerskyddsskärmen vid den norra byggnaden är minst 35 m, och vid den södra byggnaden minst 22 m, lång.



Övrigt

Observera att det är positivt ur bullerskyddssynpunkt om bullerskyddsskärmarna placeras närmare vägen, är längre eller ges högre höjd. På samma vis ger det motsatta lägre effekt än beräknat.

För flera byggnader längs Brakmarsvägen är det maximal ljudnivå som är dimensionerande för fasadisoleringen. Med maximal ljudnivå över 70 dBA vid fasad krävs bättre fasadisolering än standardkonstruktion för att erhålla riktvärdena för ljudnivåer inomhus.

Uppsala 2009-09-29

WSP Akustik

Erica Skytt

Kontrollerat av: Henrik Naglitsch

Bilaga 1A

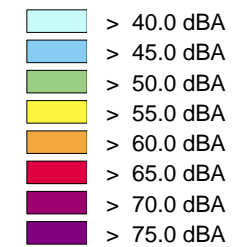
Brakmarsvägen i Tyresö kommun

Uppdrag 10114426

Beräkning av ljudnivåer från vägtrafik
för fastigheten Raksta 1:121.

Trafikmängder för år 2008.

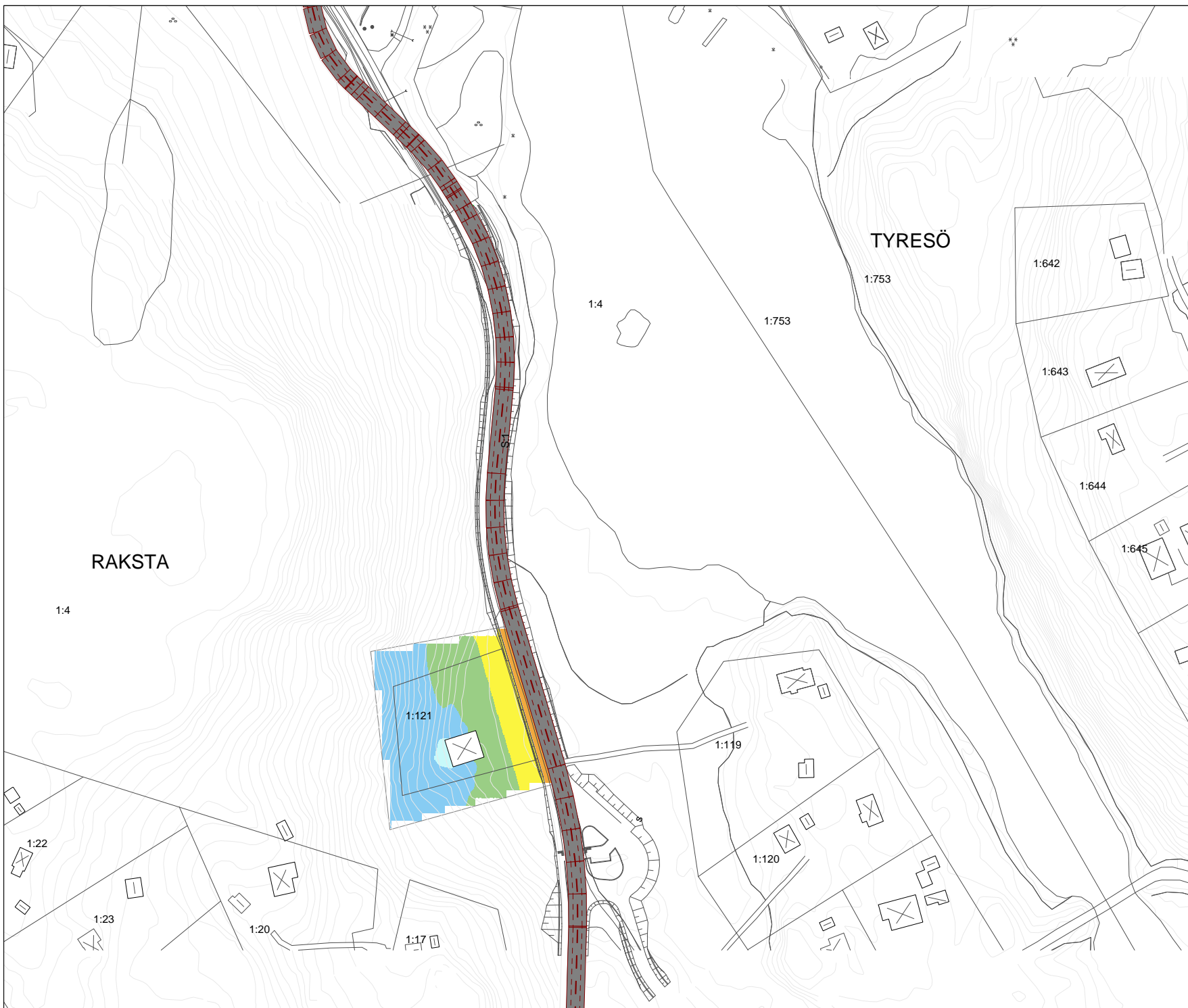
Ekvivalent ljudnivå, 2 m över mark



Skala 1:2000 (A4)

Resultatfil: ESK del 1 2008 - Leq.cna
Datum: 30.09.09, kl 14:38

Beräkningen utförd av:
ES
WSP Akustik



Bilaga 2A

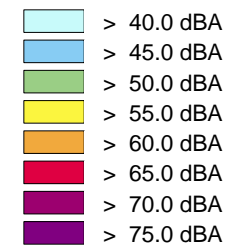
Brakmarsvägen i Tyresö kommun

Uppdrag 10114426

Beräkning av ljudnivåer från vägtrafik
för fastigheten Raksta 1:121.

Trafikmängder för år 2023.

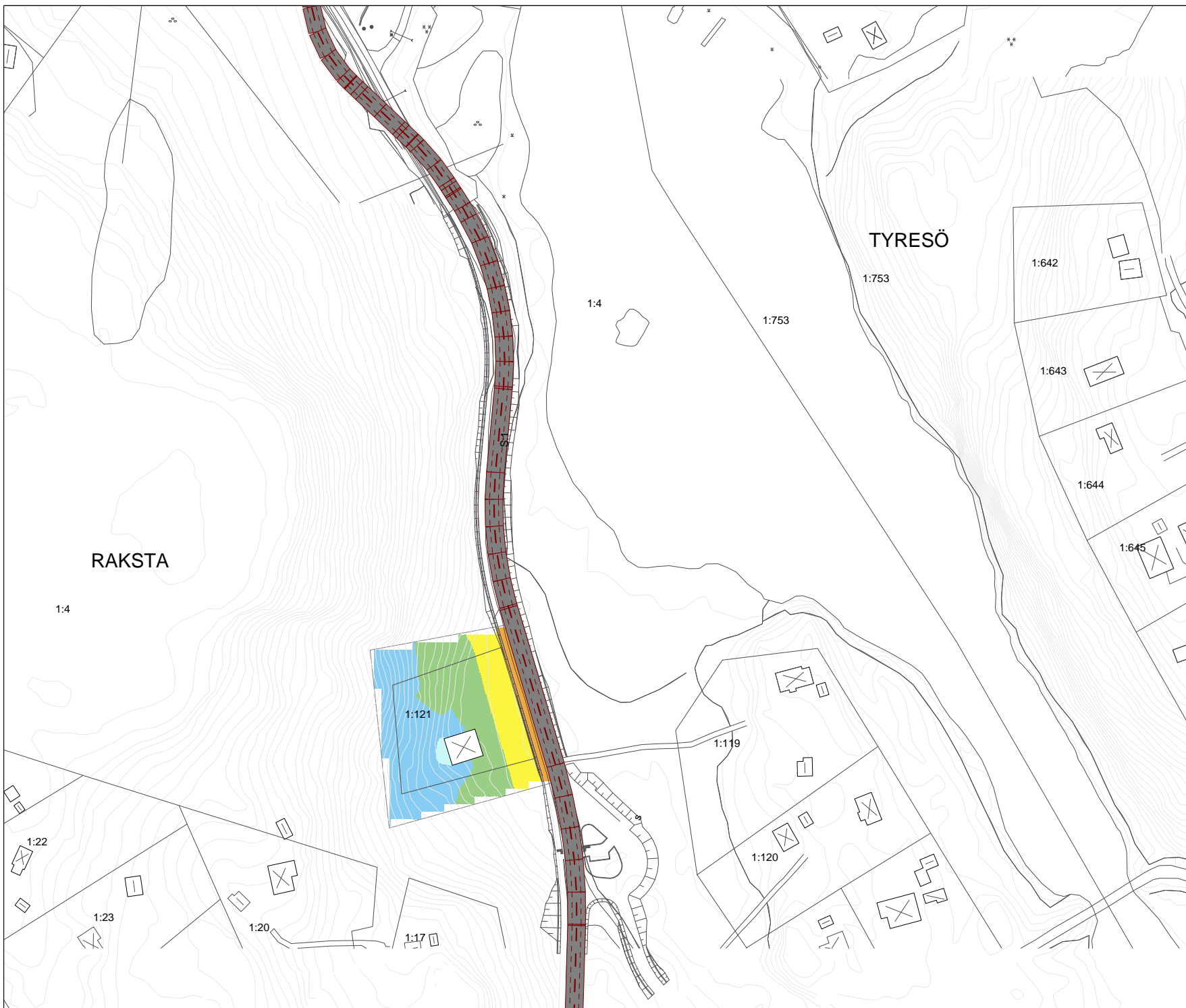
Ekvivalent ljudnivå, 2 m över mark



Skala 1:2000 (A4)

Resultatfil: ESK del 1 2023 - Leq.cna
Datum: 30.09.09, kl 14:44

Beräkningen utförd av:
ES
WSP Akustik



Bilaga 2B

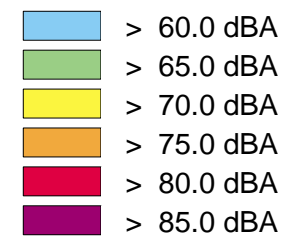
Brakmarsvägen i Tyresö kommun

Uppdrag 10114426

Beräkning av ljudnivåer från vägtrafik
för fastigheten Raksta 1:121.

Trafikmängder för år 2023.

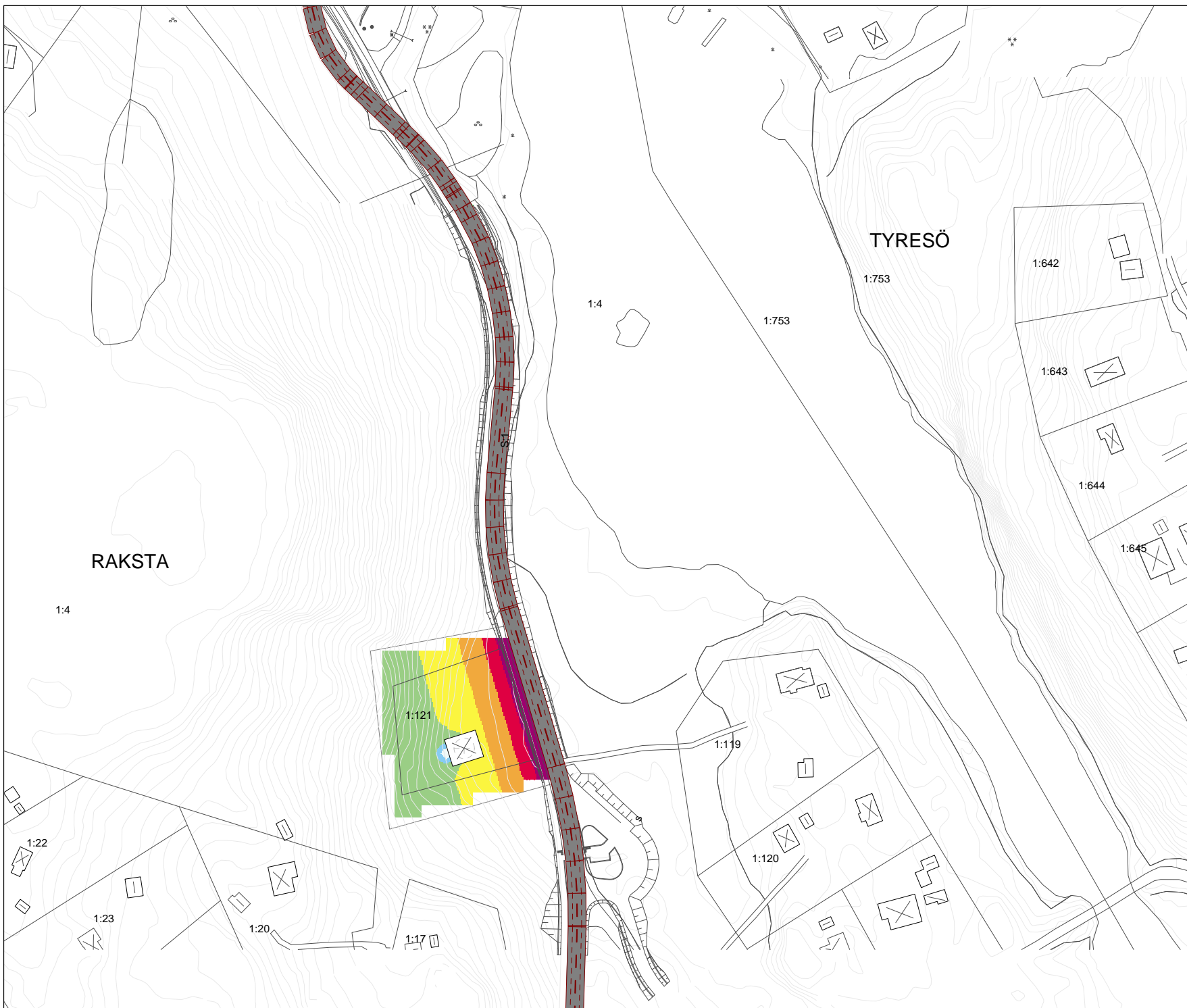
Maximal ljudnivå, 2 m över mark



Skala 1:2000 (A4)

Resultatfil: ESK del 1 2023 - Lmx.cna
Datum: 30.09.09, kl 14:37

Beräkningen utförd av:
ES
WSP Akustik



Bilaga 3A

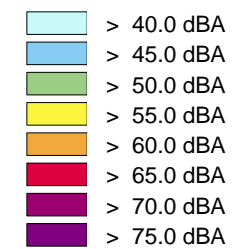
Brakmarsvägen i Tyresö kommun

Uppdrag 10114426

Beräkning av ljudnivåer från vägtrafik
vid ny byggrätt.

Trafikmängder för år 2008.

Ekvivalent ljudnivå, 2 m över mark



Skala 1:2000 (A4)

Resultatfil: ESK del 2 2008 - Leq.cna
Datum: 30.09.09, kl 14:39

Beräkningen utförd av:
ES
WSP Akustik



Bilaga 3B

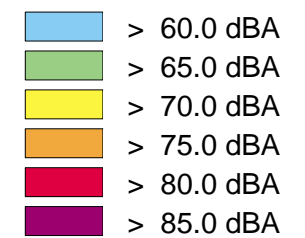
Brakmarsvägen i Tyresö kommun

Uppdrag 10114426

Beräkning av ljudnivåer från
vägtrafik vid ny byggrätt.

Trafikmängder för år 2008.

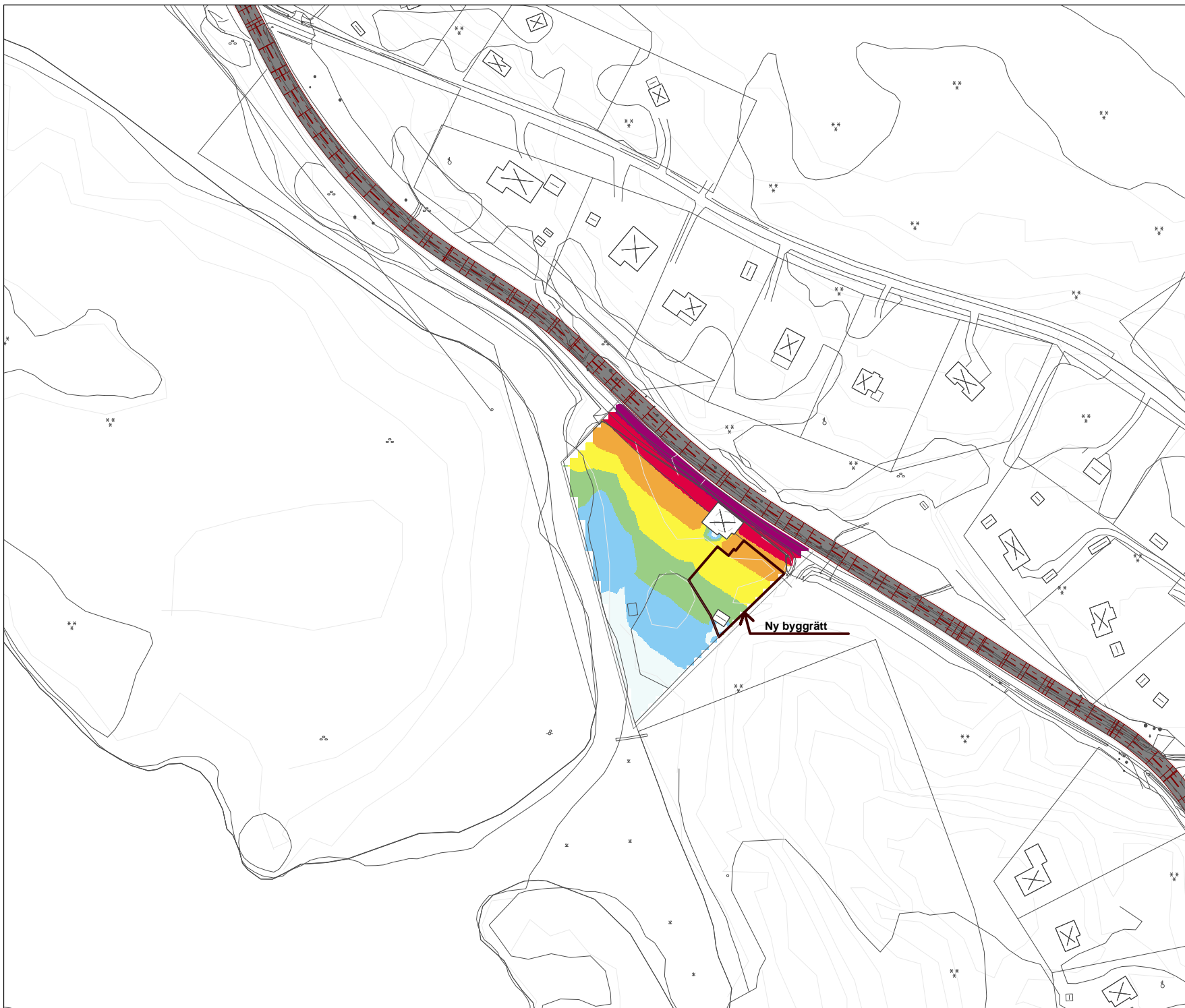
Maximal ljudnivå, 2 m över mark



Skala 1:2000 (A4)

Resultatfil: ESK del 2 2008 - Lmx.cna
Datum: 30.09.09, kl 14:40

Beräkningen utförd av:
ES
WSP Akustik



Bilaga 4A

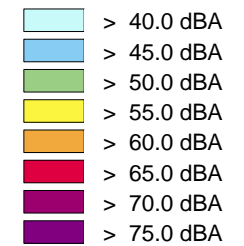
Brakmarsvägen i Tyresö kommun

Uppdrag 10114426

Beräkning av ljudnivåer från
vägtrafik vid ny byggrätt.

Trafikmängder för år 2023.

Ekvivalent ljudnivå, 2 m över mark



Skala 1:2000 (A4)

Resultatfil: ESK del 2 2023 - Leq.cna
Datum: 30.09.09, kl 14:41

Beräkningen utförd av:
ES
WSP Akustik



WSP Akustik



Bilaga 4B

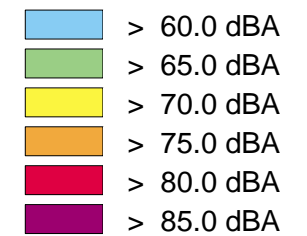
Brakmarsvägen i Tyresö kommun

Uppdrag 10114426

Beräkning av ljudnivåer från
vägtrafik vid ny byggrätt.

Trafikmängder för år 2023.

Maximal ljudnivå, 2 m över mark



Skala 1:2000 (A4)

Resultatfil: ESK del 2 2023 - Lmx.cna
Datum: 30.09.09, kl 14:41

Beräkningen utförd av:
ES
WSP Akustik



WSP Akustik

