

UC Näringslivsanalys

Svaret på hur näringslivet utvecklas i kommunerna

Tyresö kommun 2010

Stockholms län

- Rapport 2010-10-29

De 11 företagen med högst nettoomsättning 2009 i kommunen

			Nettoomsättning tkr
1	Kobia AB		473 028
2	Fontana Food AB		288 664
3	Tyresö Bostäder AB		245 962
4	Akzo Nobel Car Refinishes AB		214 849
5	Dafo Brand AB		196 788
6	Handelsbröderna i Tyresö AB		181 277
7	Anders Bröms Spar AB		155 618
8	Hed Fasad AB		154 686
9	Anders Bröms & Co AB		153 449
10	Tyresö Detaljhandel AB	(Har ej säte i kommun)	132 767
11	Livsbröderna AB		115 500

Senast uppdaterad 2010-10-29

OBS! Ovanstående företag har sitt säte registrerat i kommunen om annat ej anges

Nettoomsättning som visas för de företagen med högst nettoomsättning 2009 i kommunen baseras på normaliserade bokslutssiffror för kalenderår 2009

Innehållsförteckning

Innehållsförteckning	
	Sid nr
Översikt - aktiva aktiebolag, handels- och kommanditbolag samt enskild näringsverksamhet	1-2
Översikt - aktiva aktiebolag	3-5
Utveckling nyföretagande	6
Utveckling konkurser och övriga på obestånd	7
Utveckling sysselsättning och omsättning i förhållande till antal arbetsföra	8
Antalsfördelning företag per antal anställda	9
Antalsfördelning företag per omsättningsintervall	10
Utveckling nettoomsättning och förändring av nettoomsättning	11
Utveckling resultat och förändring av resultat	12
Utveckling avkastning på totalt kapital och omsättning per anställd	13
Utveckling kassalikviditet och konsolideringsgrad	14
Utveckling rörelsemarginal och andel med negativt eget kapital	15
Utveckling riskbuffert och materiell anläggningsstruktur	16
Åldersfördelning VD och utveckling av andel kvinnliga VD	17
Utveckling av andel kvinnliga och andel utländska styrelsemedlemmar	18
Utveckling av andel företag som tillhör koncern och utländsk koncern	19
Utveckling obeståndsrisk och riskfördelning	20
Definitioner och SNI-gruppering som används i rapporten	Bilaga 1
Underlag till ett urval av de grafer som presenteras i rapporten	Bilaga 2

Senast uppdaterad 2010-10-29

Samtliga företagsformer

Översikt - aktiva aktieföretag, handels- och kommanditbolag samt enskild näringsverksamhet

Aktivförändring 0909 - 1009				
	AB	HKB	Enskild	Total
Aktiva företag vid periodens början	1 124	287	1 901	3 312
Nystartade	90	24	222	336
Konkurser	-11	-1	-2	-14
Övriga på obestånd	-9	-6	-23	-38
Övriga förändringar	-12	-2	-193	-207
Aktiva företag vid periodens slut	1 182	302	1 905	3 389
Nettoförändring	58	15	4	77

Senast uppdaterad 2010-10-29

Antal aktiva företag per bransch 1009

	AB	HKB	Enskild	Total
Verksamhet inom juridik, ekonomi, vetenskap och teknik	247	64	427	738
Byggverksamhet	233	39	301	573
Handel	193	45	158	396
Informations- och kommunikationsverksamhet	79	28	128	235
Branschtillhörighet okänd	90	8	131	229
Annan serviceverksamhet	12	10	183	205
Tillverkning	59	15	82	156
Uthyrning, fastighetservice, resetjänster och andra stödtjänster	36	21	84	141
Kultur, nöje och fritid	18	21	101	140
Fastighetsverksamhet	105	3	12	120
Vård och omsorg	14	8	96	118
Transport och magasinering	31	3	65	99
Utbildning	14	11	55	80
Hotell- och restaurangverksamhet	15	20	27	62
Jordbruk, skogsbruk och fiske	5	4	52	61
Finans- och försäkringsverksamhet	27	2	3	32
Vattenförsörjning, avloppsrening, avfallshantering och sanering	3	0	0	3
Offentlig förvaltning och försvar, obligatorisk socialförsäkring	1	0	0	1
Utvinning av mineral	0	0	0	0
Försörjning av el, gas, värme och kyla	0	0	0	0
Förvärvsarbete i hushåll	0	0	0	0
Verksamhet vid internationella organisationer, utländska ambassader o.d.	0	0	0	0

Senast uppdaterad 2010-10-29

Aktiebolag

Översikt - aktiva aktiebolag

Aktivförändring periodvis					
	0909 - 1009	0809 - 0909	0709 - 0809	0609 - 0709	0509 - 0609
Aktiva företag vid periodens början	1 124	1 075	1 006	963	940
Nystartade	90	57	72	66	41
Konkurser	-11	-15	-10	-15	-12
Övriga på obestånd	-9	-9	-6	-7	-6
Övriga förändringar	-12	16	13	-1	0
Aktiva företag vid periodens slut	1 182	1 124	1 075	1 006	963
Nettoförändring	58	49	69	43	23

Senast uppdaterad 2010-10-29

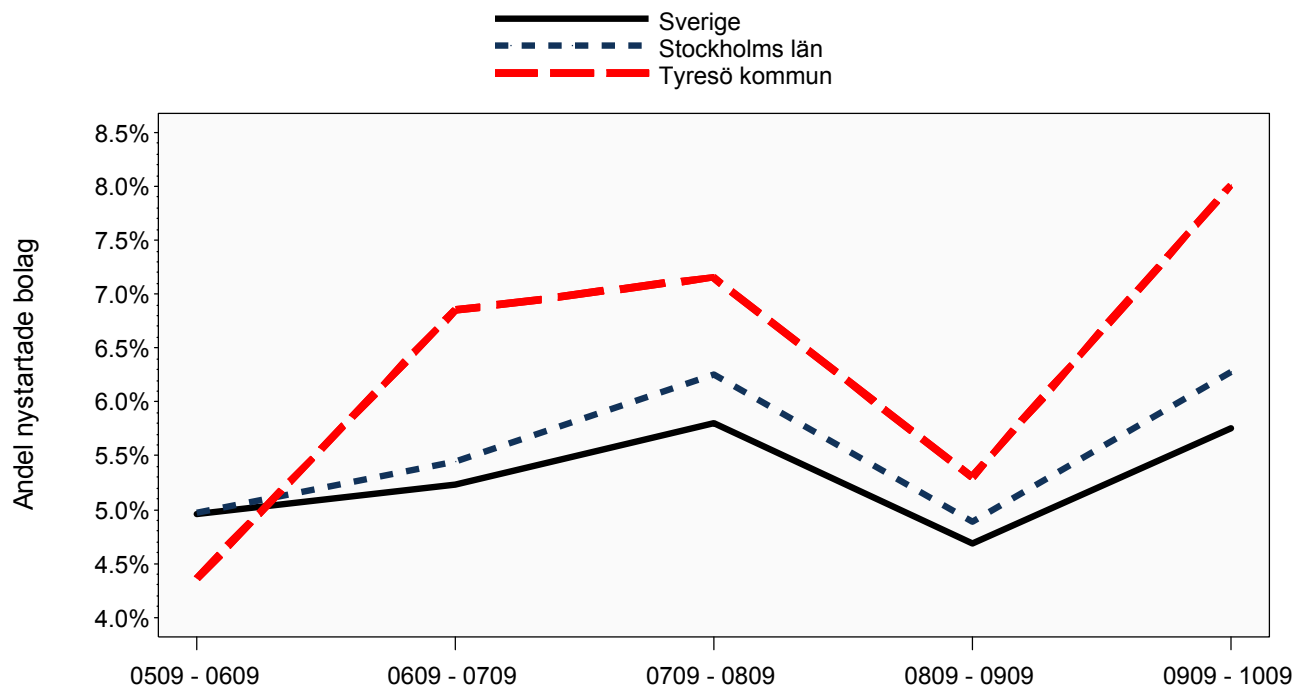
Antal aktiva företag per bransch enl SNI 2002 periodvis		
	0709	0609
Fastighets- och uthyrningsverksamhet, företagstjänster	367	339
Byggverksamhet	204	189
Parti- och detaljhandel	194	196
Tillverkning	70	76
Branschtillhörighet okänd	57	59
Transport, magasinering och kommunikation	27	29
Andra samhällliga och personliga tjänster	25	25
Utbildning	14	14
Finansiell verksamhet	14	11
Hotell- och restaurangverksamhet	14	10
Hälso- och sjukvård, sociala tjänster	13	10
Jordbruk, jakt och skogsbruk	7	5
Fiske	0	0
Utvinning av mineral	0	0
El-, gas-, värme- och vattenförsörjning	0	0
Offentlig förvaltning och försvar	0	0
Hushållens verksamhet	0	0
Verksamhet vid internationella organisationer	0	0
<i>Senast uppdaterad 2010-10-29</i>		

Antal aktiva företag per bransch enl SNI 2007 periodvis			
	1009	0909	0809
Verksamhet inom juridik, ekonomi, vetenskap och teknik	247	225	209
Byggverksamhet	233	218	214
Handel	193	196	197
Fastighetsverksamhet	105	95	88
Branschtillhörighet okänd	90	72	69
Informations- och kommunikationsverksamhet	79	72	62
Tillverkning	59	64	64
Uthyrning, fastighetsservice, resetjänster och andra stödtjänster	36	38	35
Transport och magasinering	31	31	28
Finans- och försäkringsverksamhet	27	31	31
Kultur, nöje och fritid	18	17	14
Hotell- och restaurangverksamhet	15	17	18
Utbildning	14	14	14
Vård och omsorg	14	13	12
Annan serviceverksamhet	12	13	12
Jordbruk, skogsbruk och fiske	5	5	6
Vattenförsörjning, avloppsrening, avfallshantering och sanering	3	3	2
Offentlig förvaltning och försvar, obligatorisk socialförsäkring	1	0	0
Utvinning av mineral	0	0	0
Försörjning av el, gas, värme och kyla	0	0	0
Förvärvsarbete i hushåll	0	0	0
Verksamhet vid internationella organisationer, utländska ambassader o.d.	0	0	0

Senast uppdaterad 2010-10-29

Aktiebolag

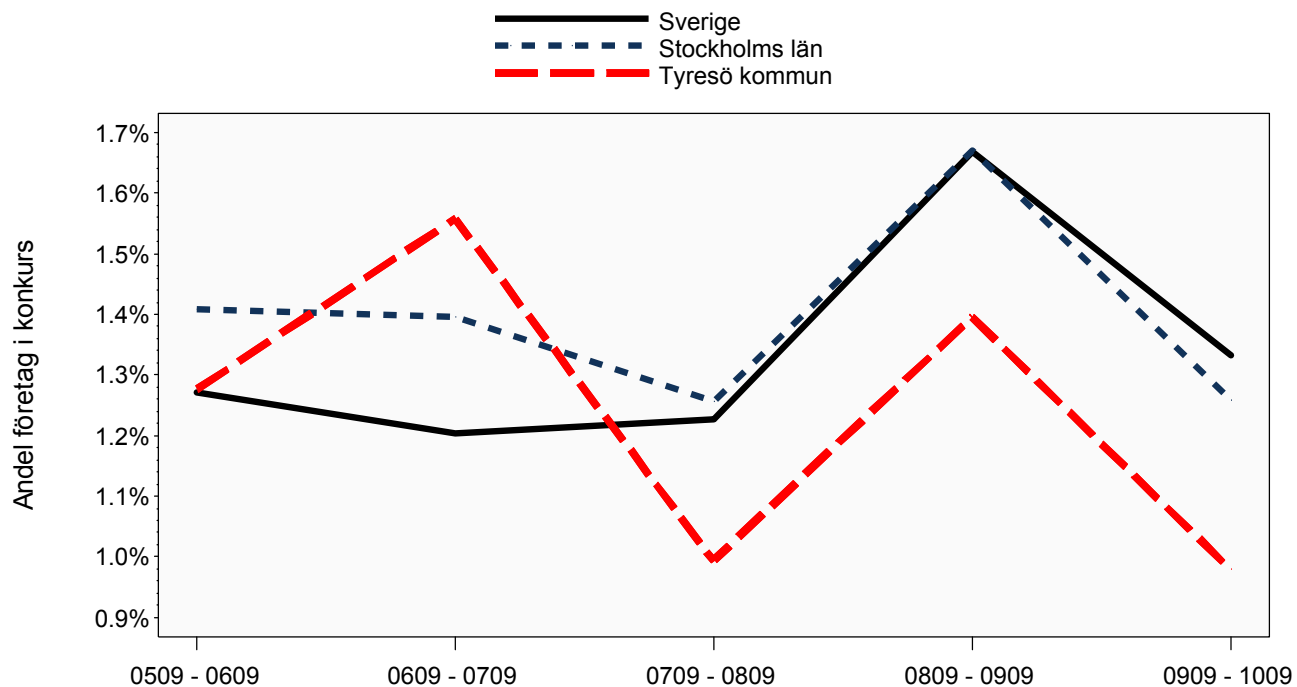
Utveckling nyföretagande



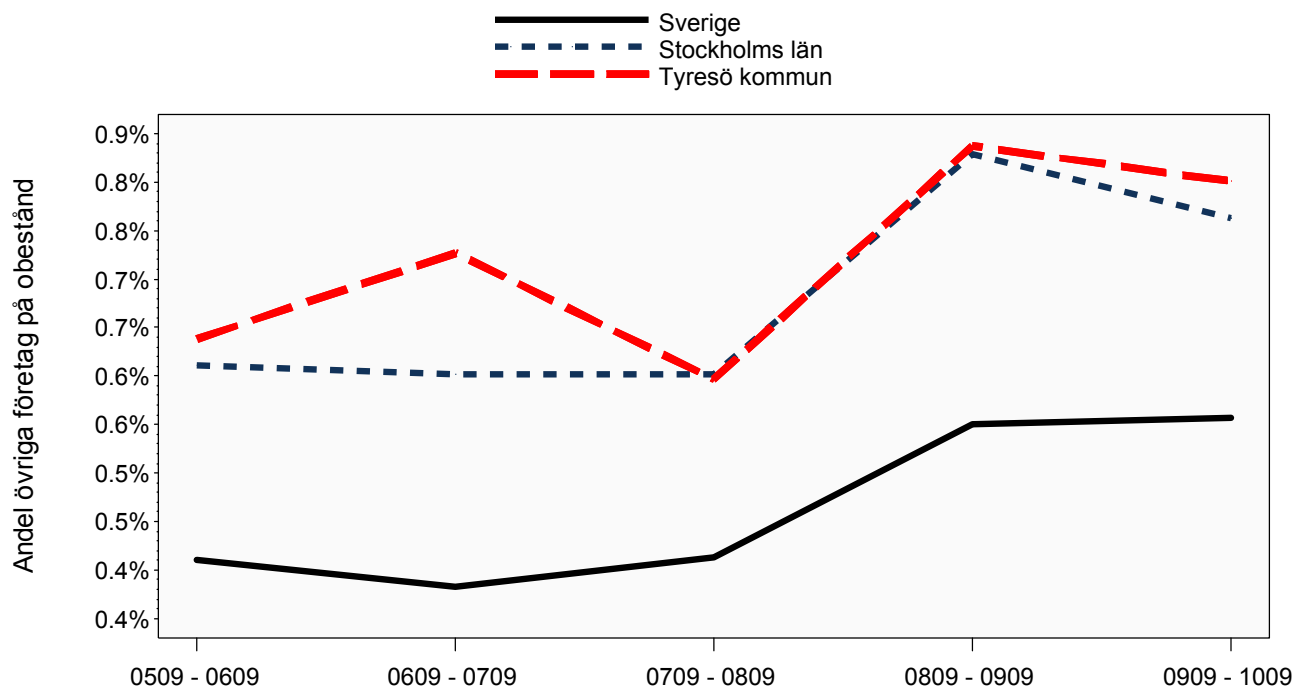
Senast uppdaterad 2010-10-29

Aktiebolag

Utveckling konkurser och övriga på obestånd



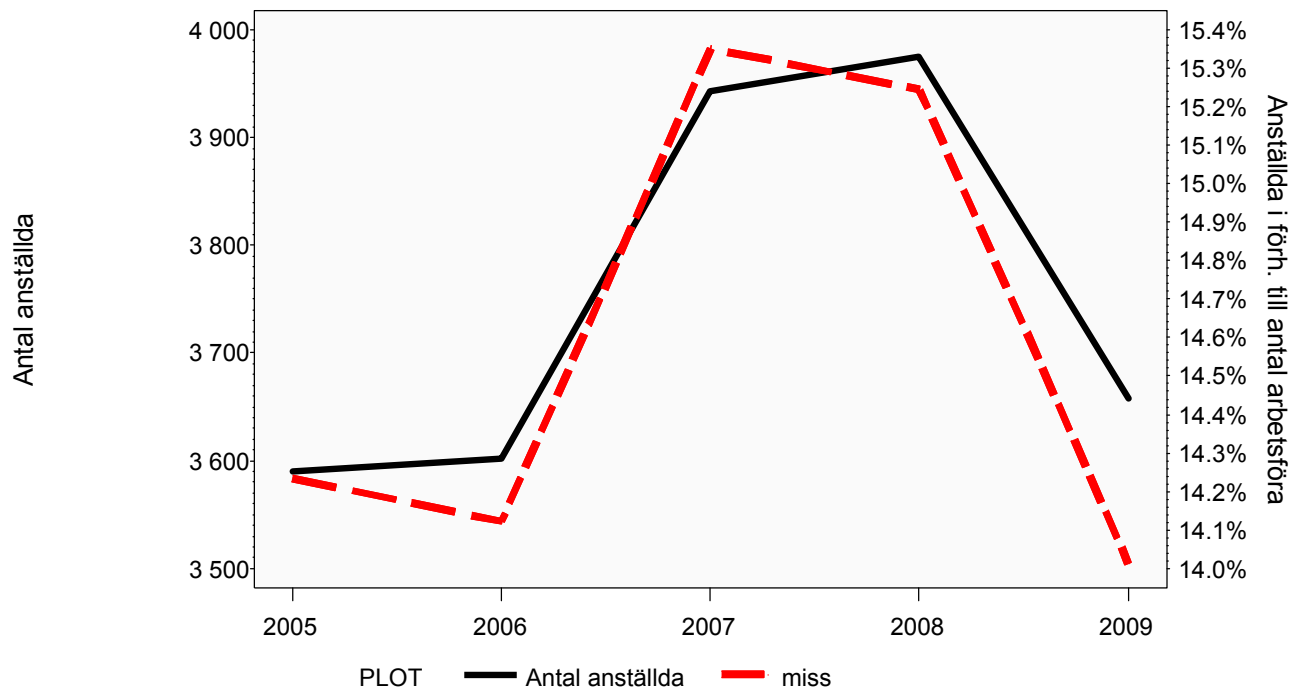
Senast uppdaterad 2010-10-29



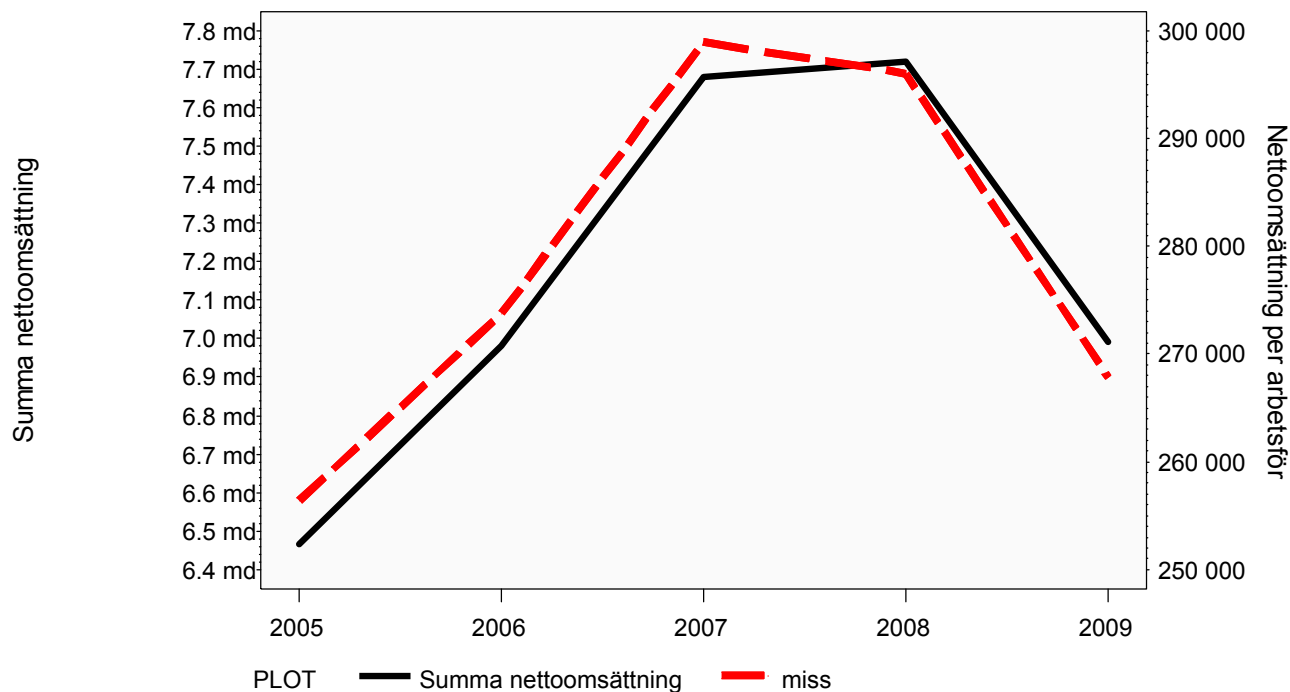
Senast uppdaterad 2010-10-29

Aktiebolag

Utveckling sysselsättning och omsättning i förhållande till antal arbetsföra



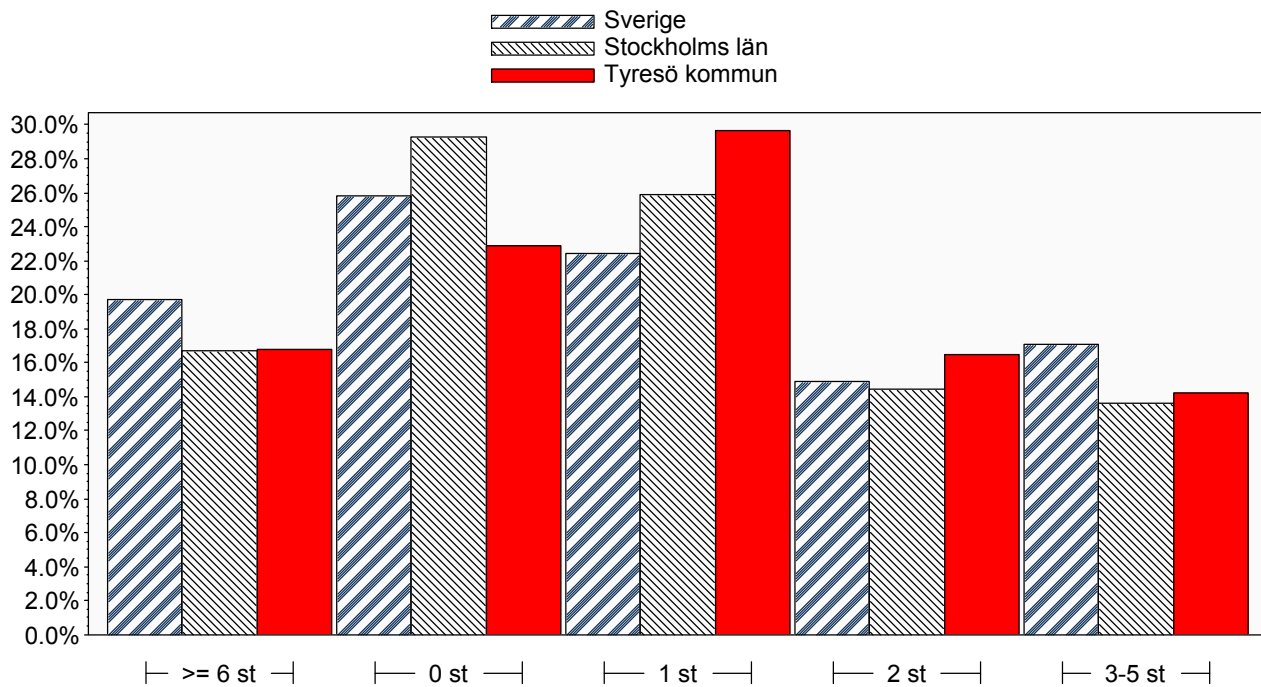
Senast uppdaterad 2010-10-29



Senast uppdaterad 2010-10-29

Aktiebolag

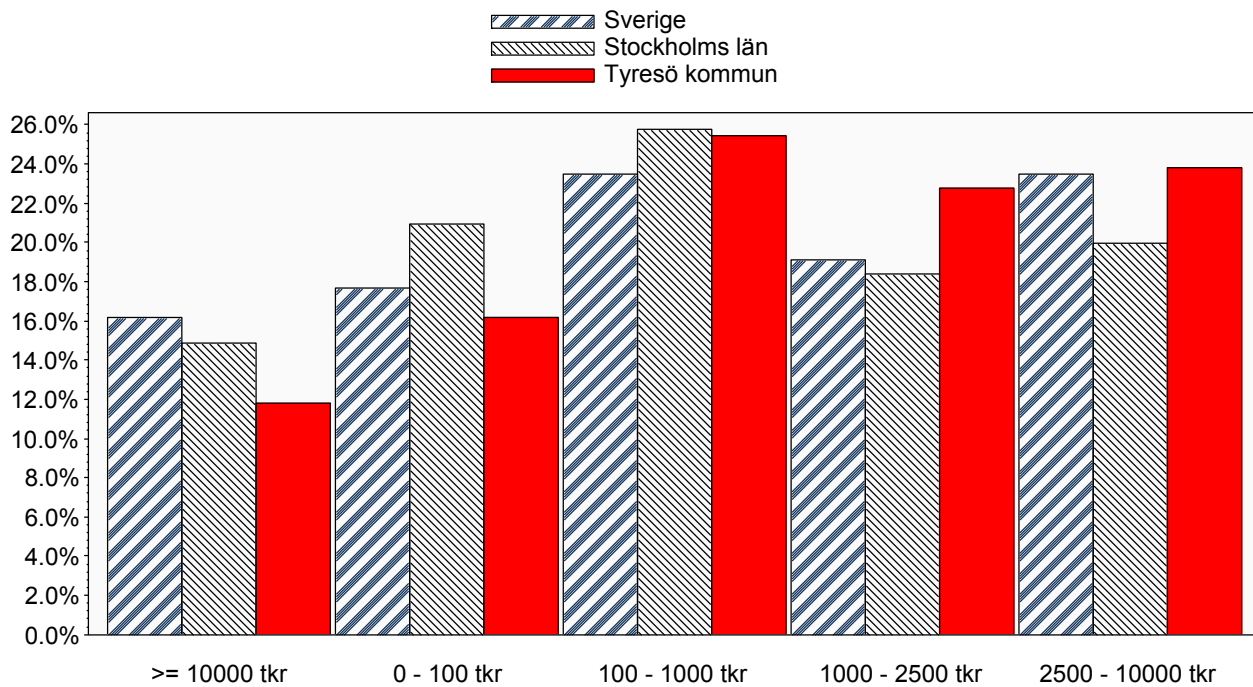
Antalsfördelning företag per antal anställda



Senast uppdaterad 2010-10-29

Aktiebolag

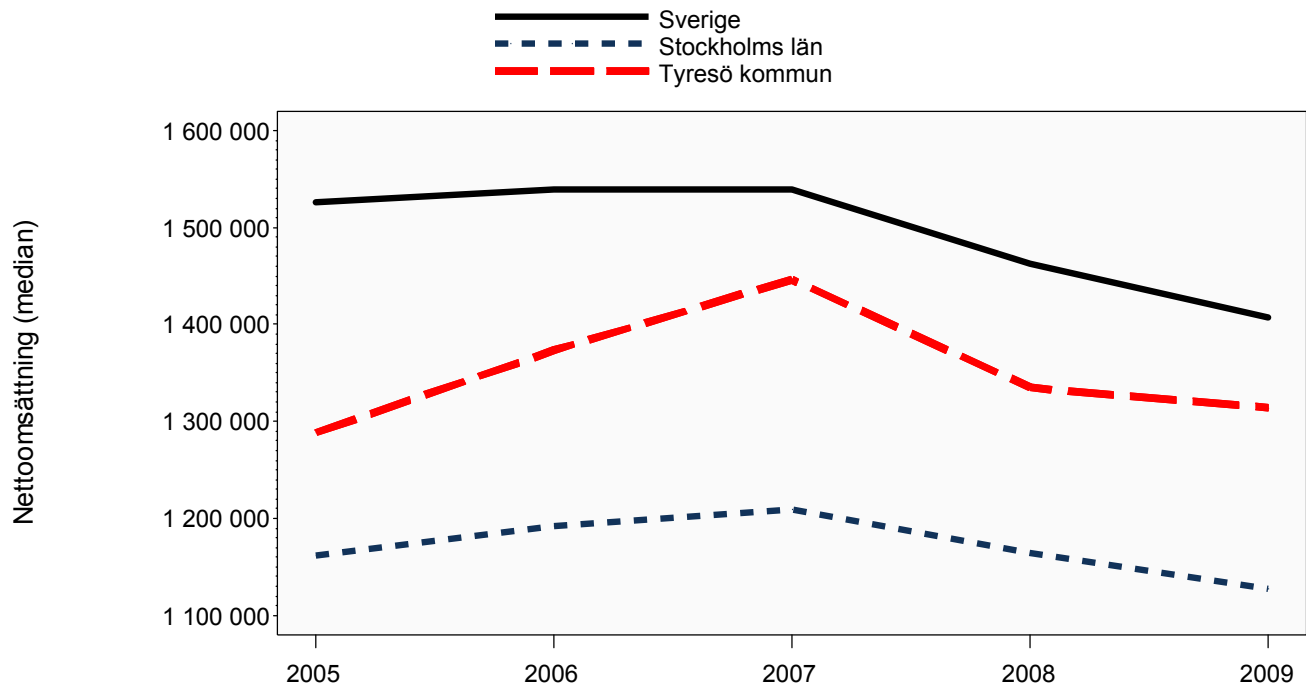
Antalsfördelning företag per omsättningsintervall



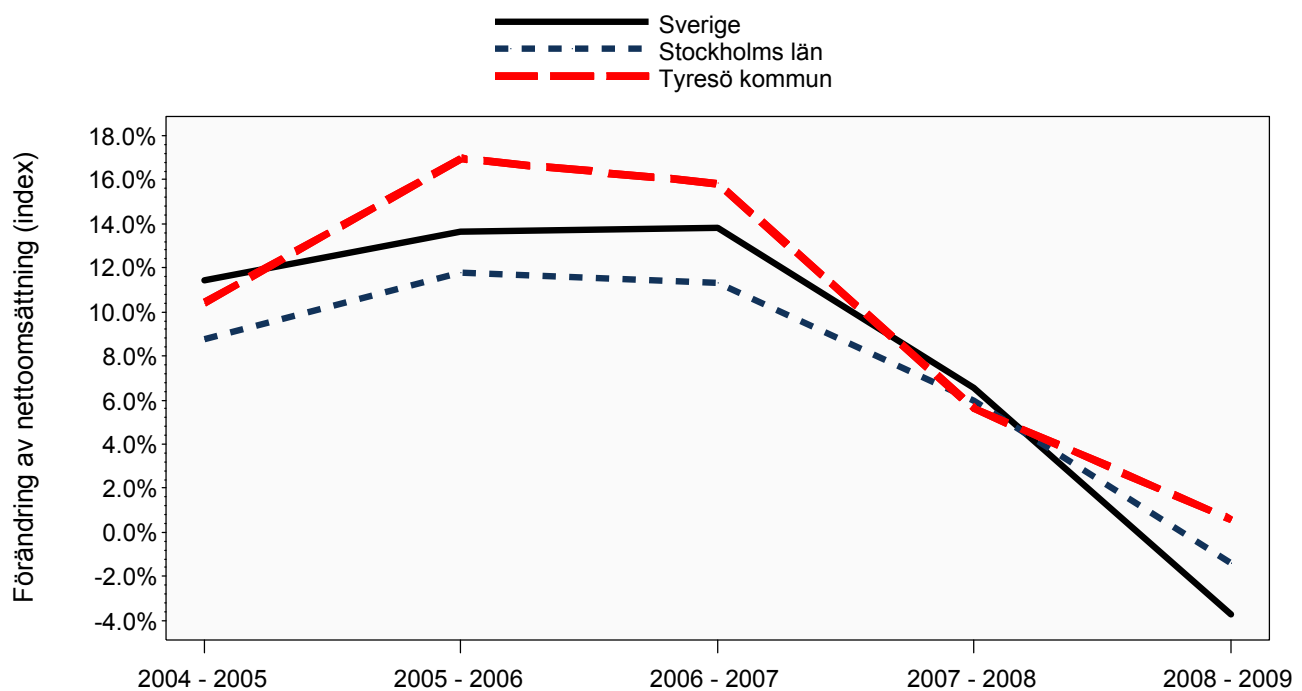
Senast uppdaterad 2010-10-29

Aktiebolag

Utveckling nettoomsättning och förändring av nettoomsättning



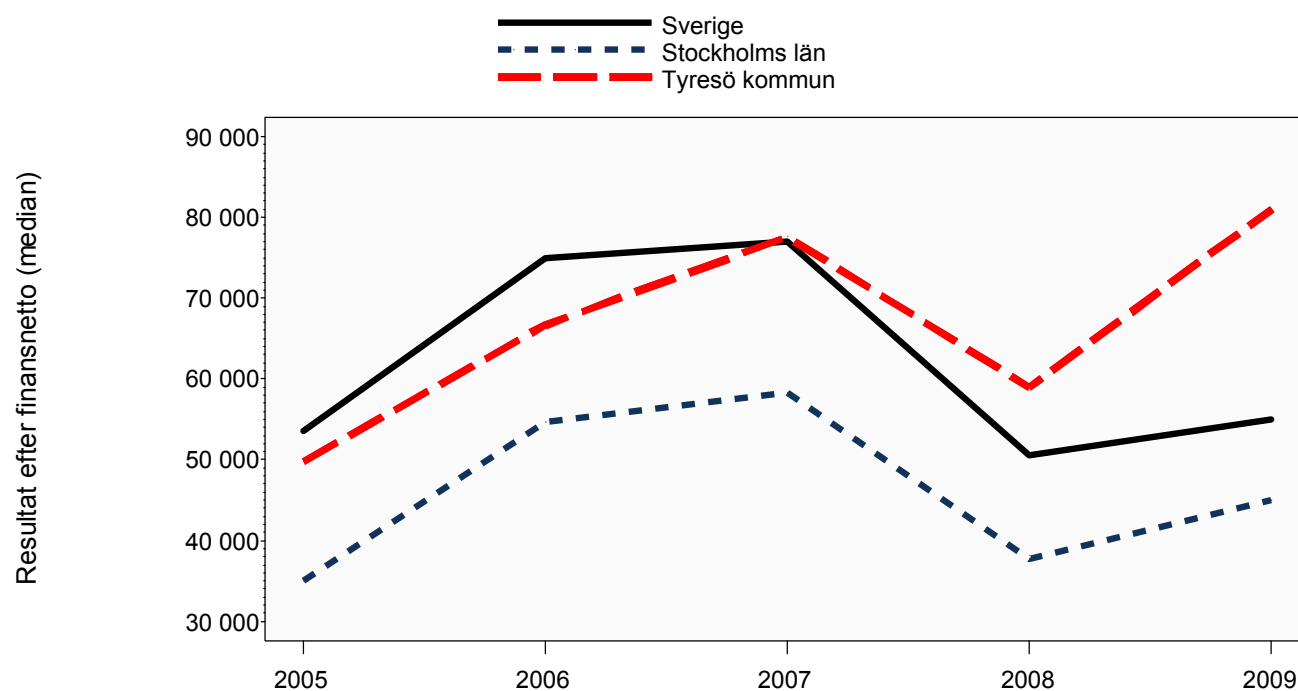
Senast uppdaterad 2010-10-29



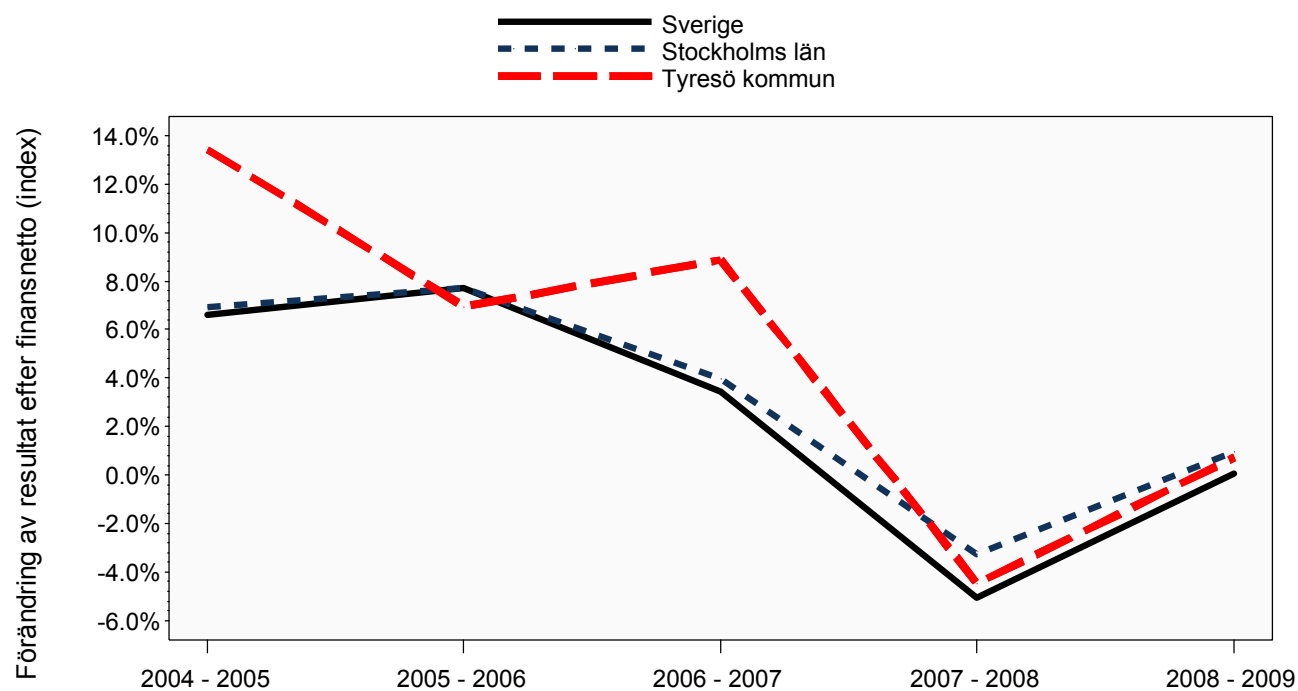
Senast uppdaterad 2010-10-29

Aktiebolag

Utveckling resultat och förändring av resultat



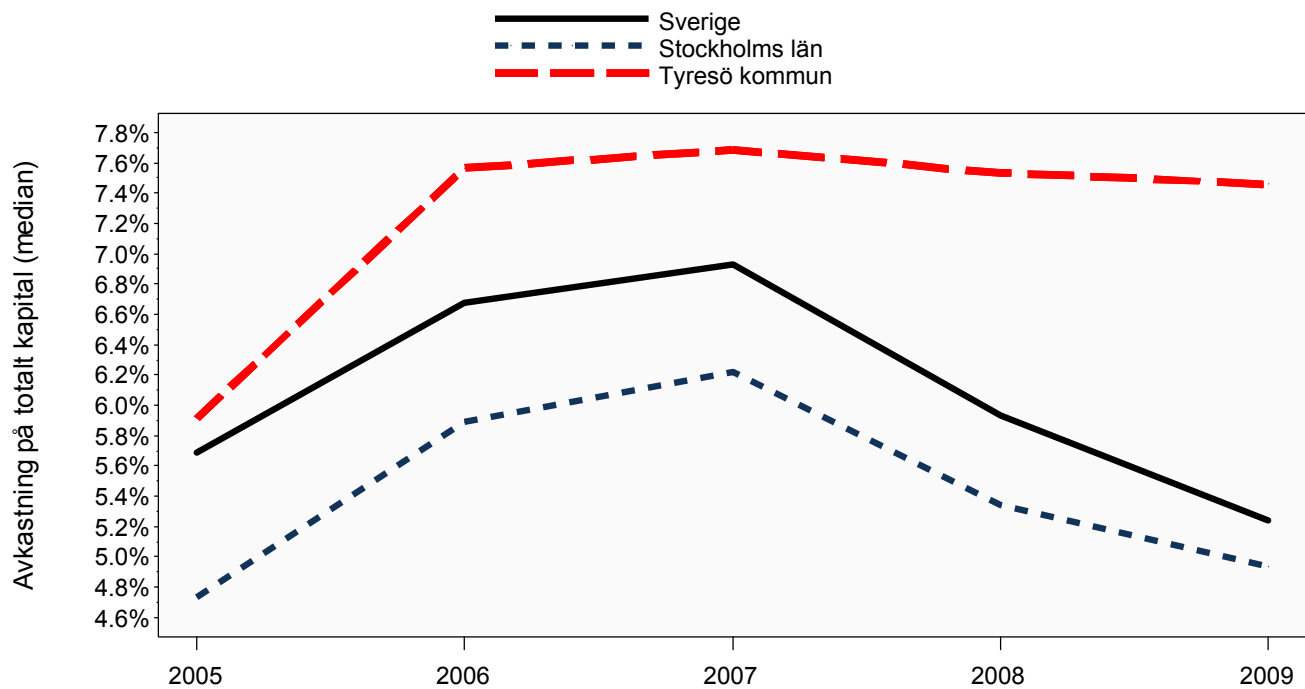
Senast uppdaterad 2010-10-29



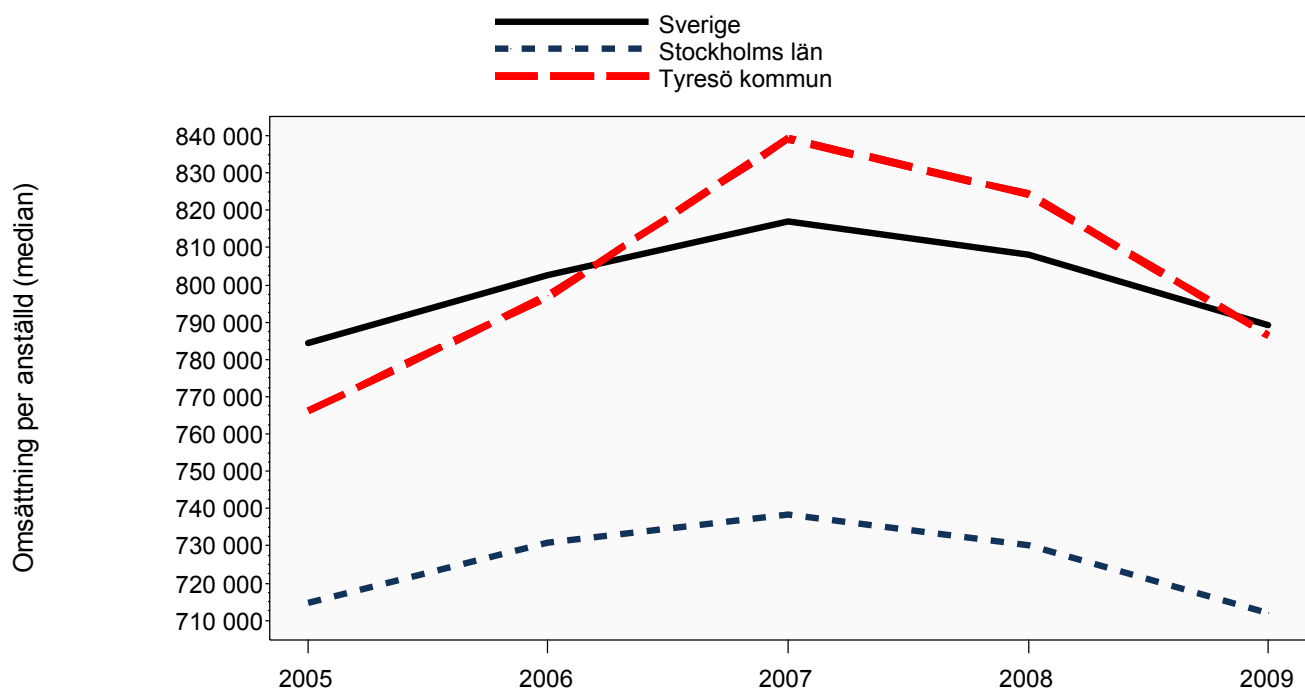
Senast uppdaterad 2010-10-29

Aktiebolag

Utveckling avkastning på totalt kapital och omsättning per anställd



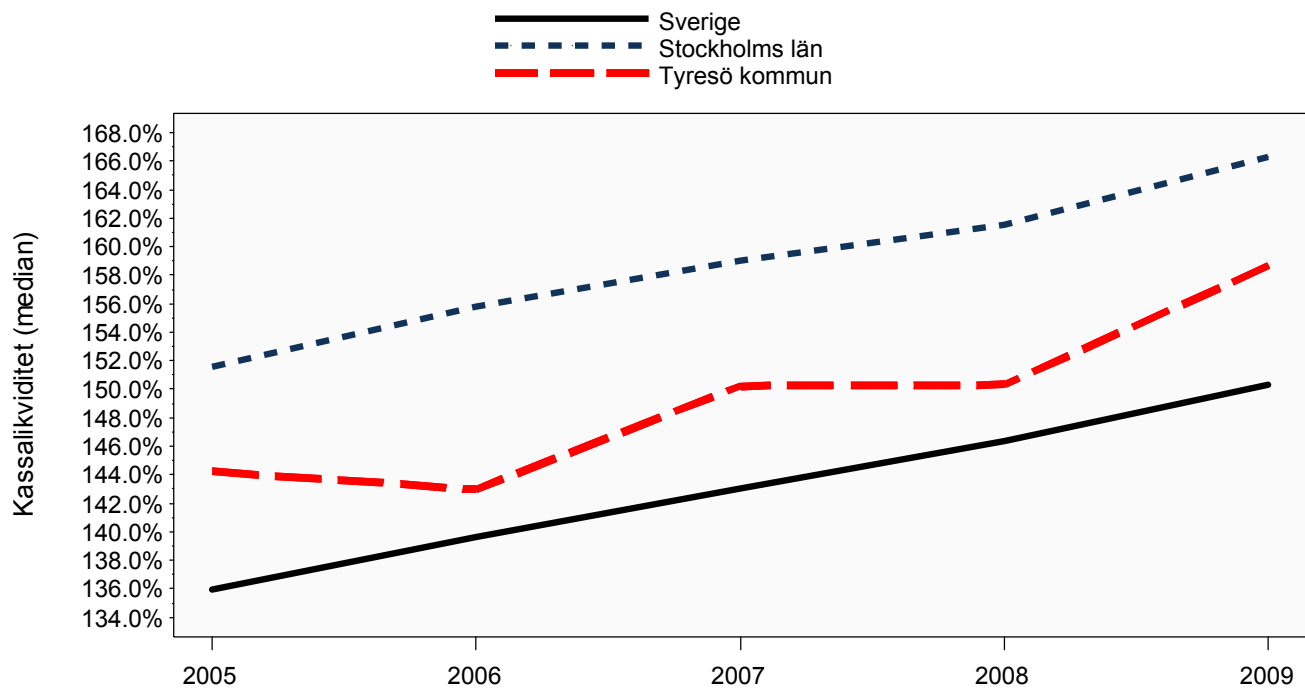
Senast uppdaterad 2010-10-29



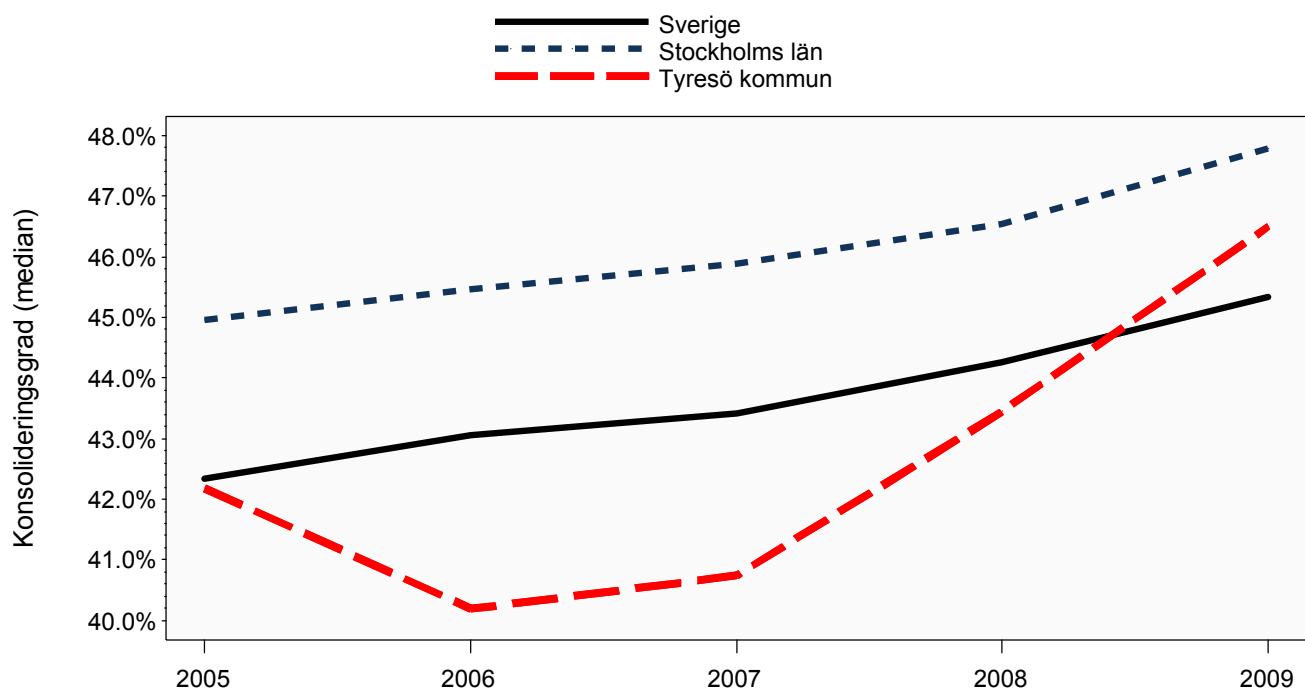
Senast uppdaterad 2010-10-29

Aktiebolag

Utveckling kassalikviditet och konsolideringsgrad



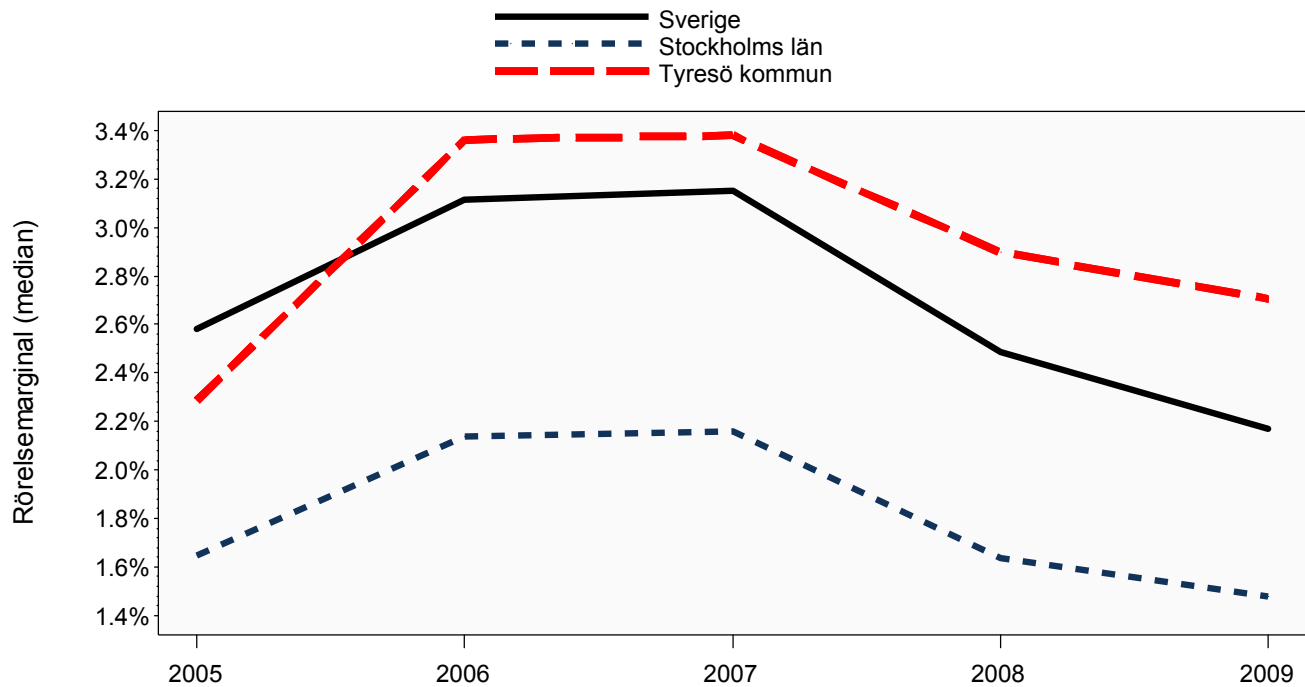
Senast uppdaterad 2010-10-29



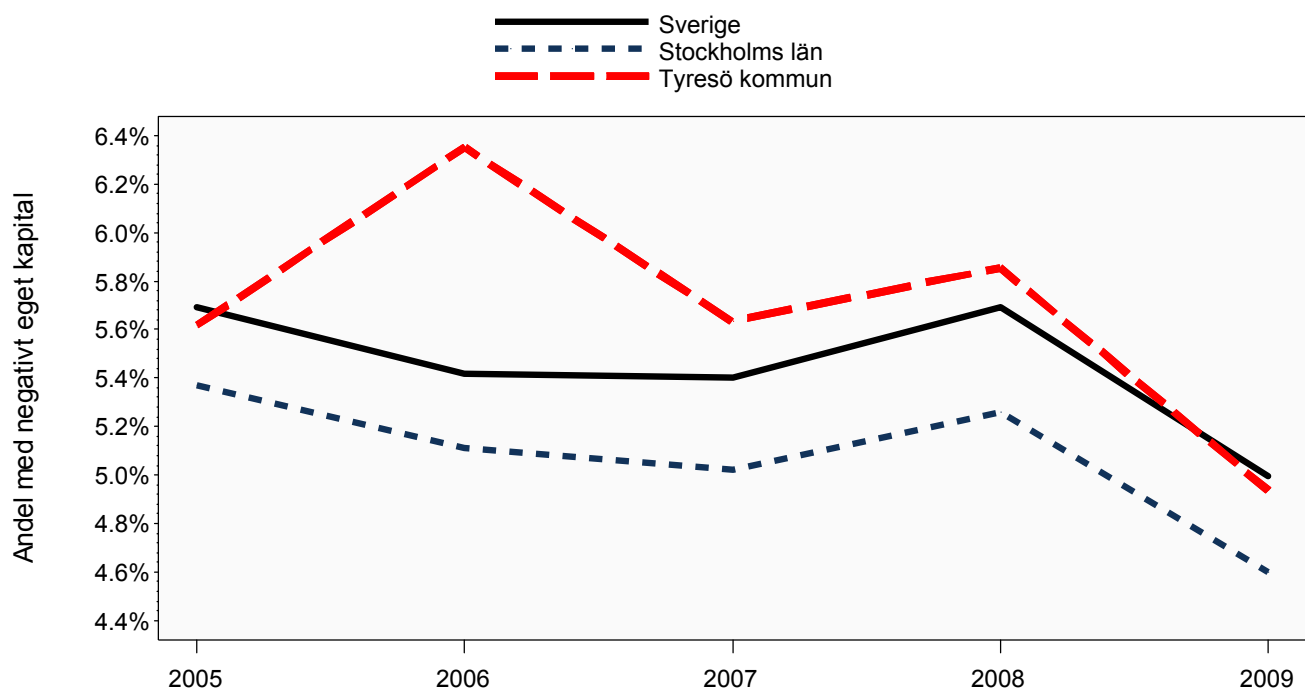
Senast uppdaterad 2010-10-29

Aktiebolag

Utveckling rörelsemarginal och andel med negativt eget kapital



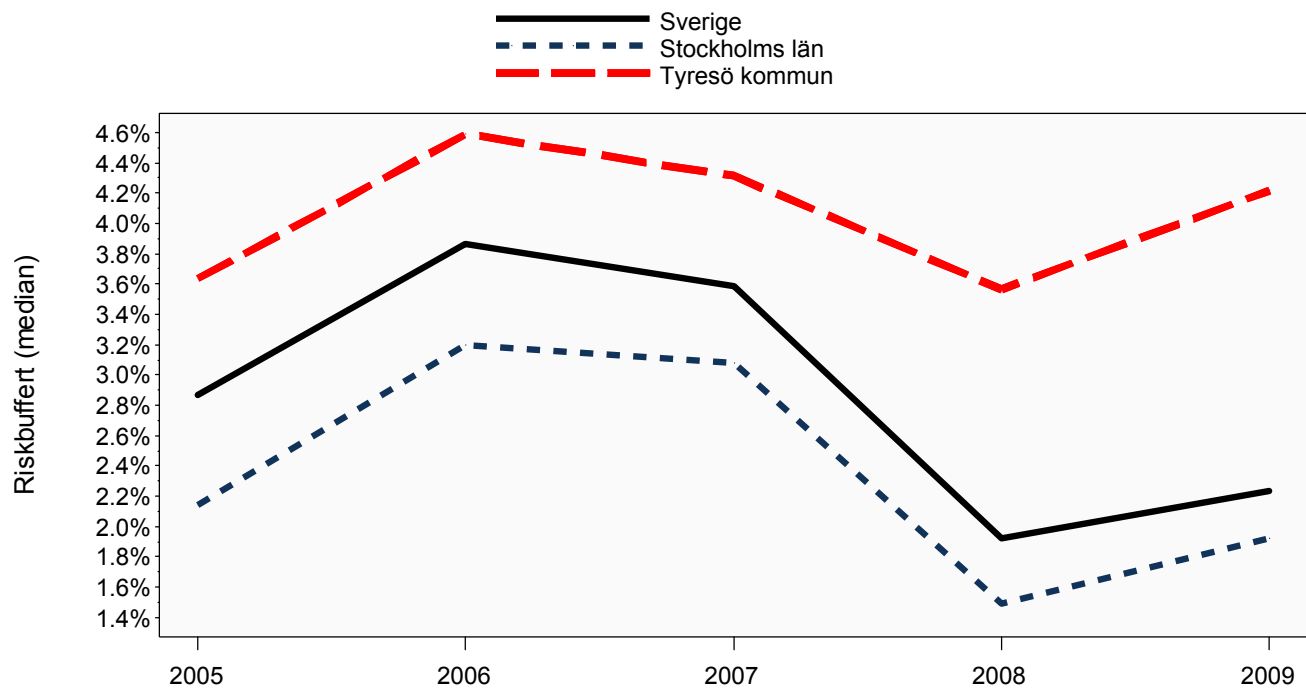
Senast uppdaterad 2010-10-29



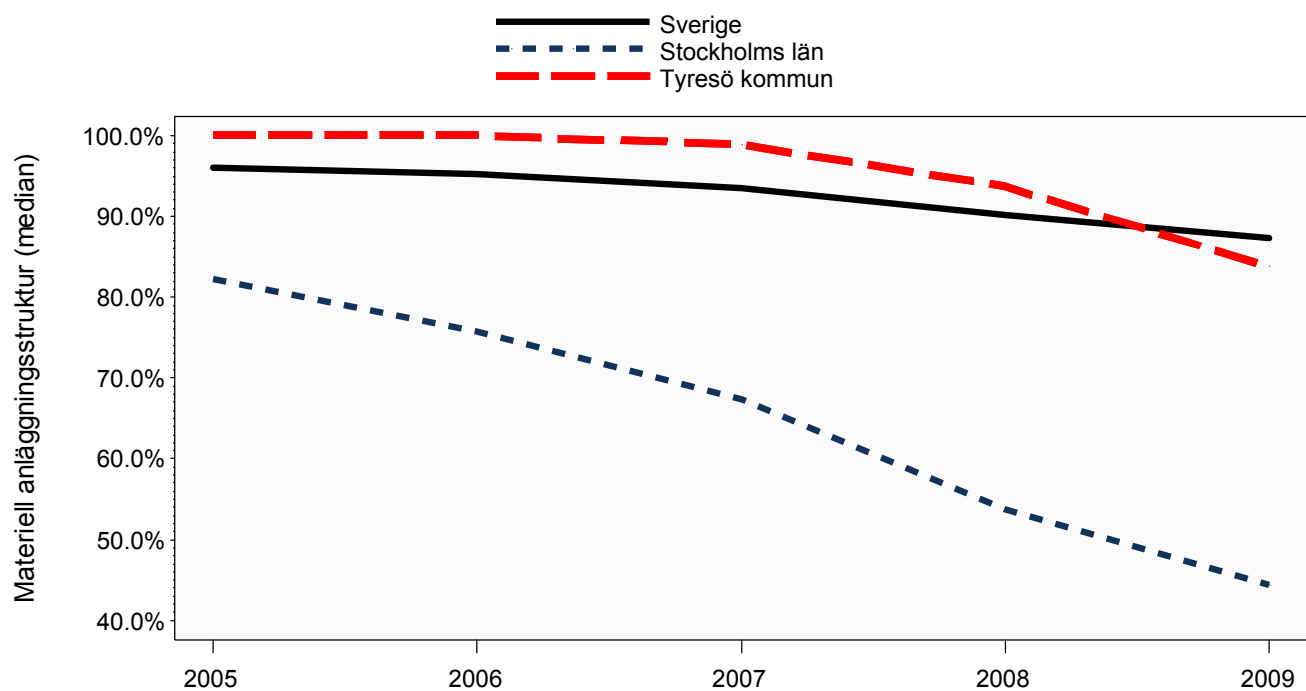
Senast uppdaterad 2010-10-29

Aktiebolag

Utveckling riskbuffert och materiell anläggningsstruktur



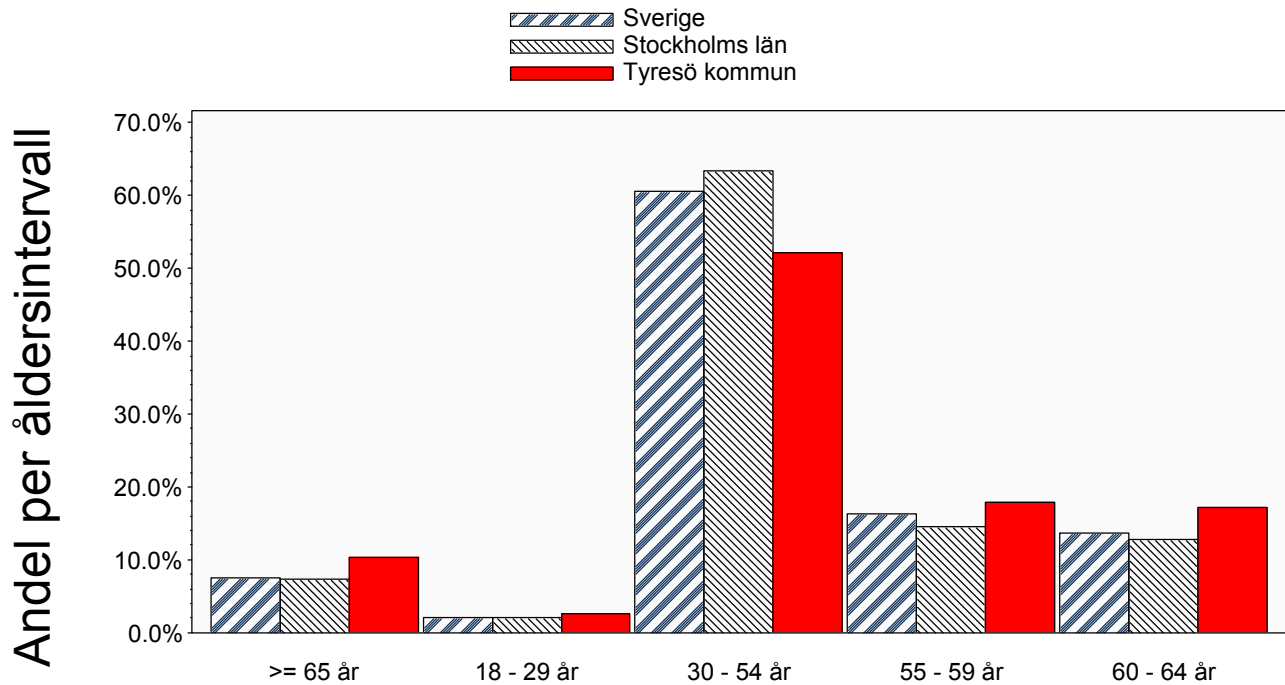
Senast uppdaterad 2010-10-29



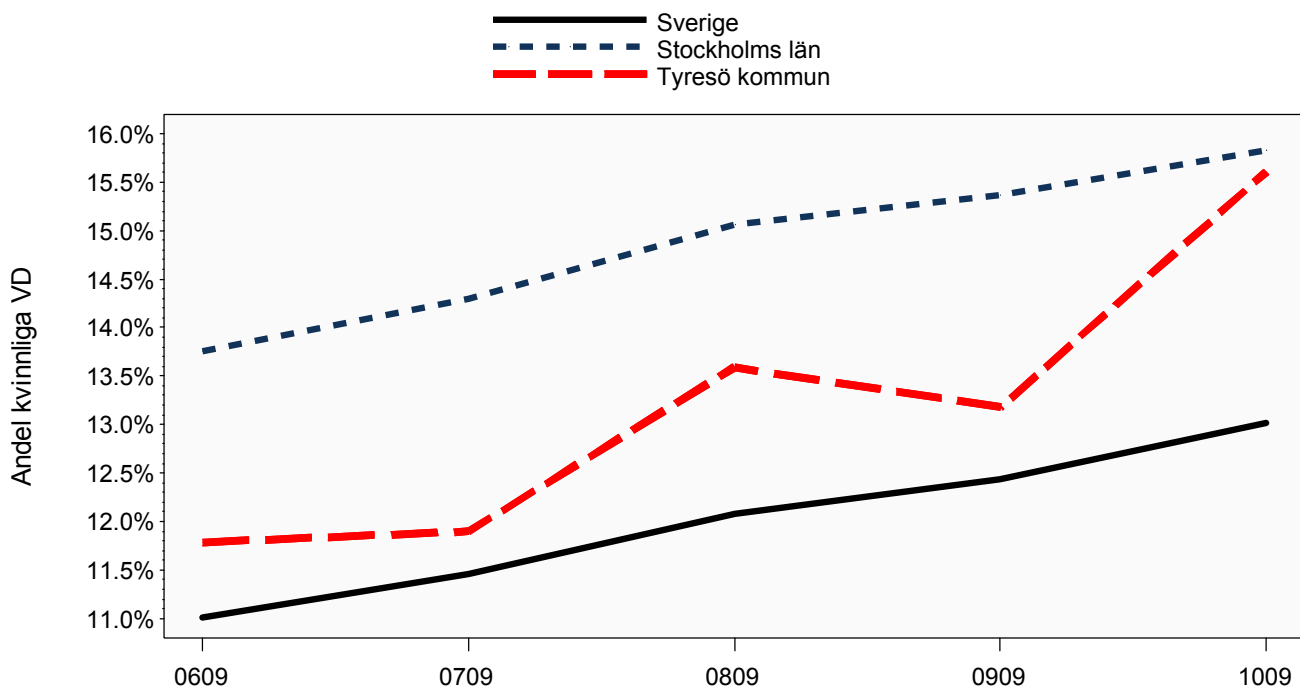
Senast uppdaterad 2010-10-29

Aktiebolag

Åldersfördelning VD och utveckling av andel kvinnliga VD



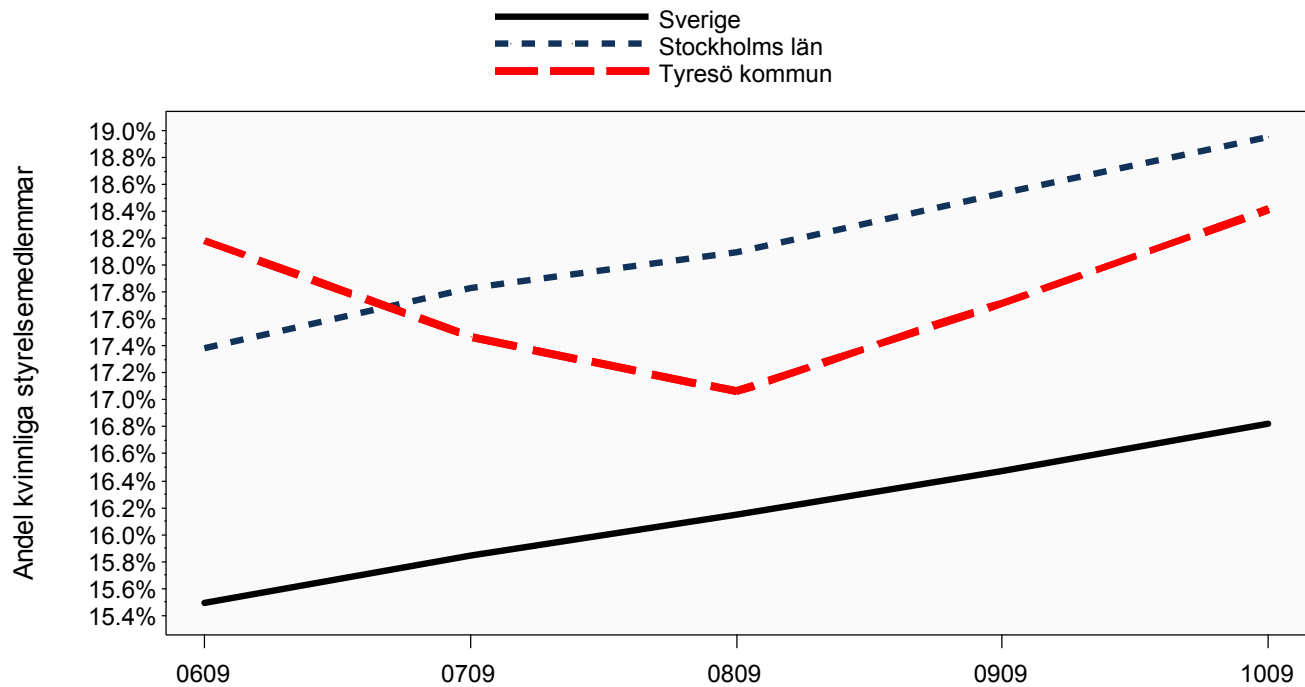
Senast uppdaterad 2010-10-29



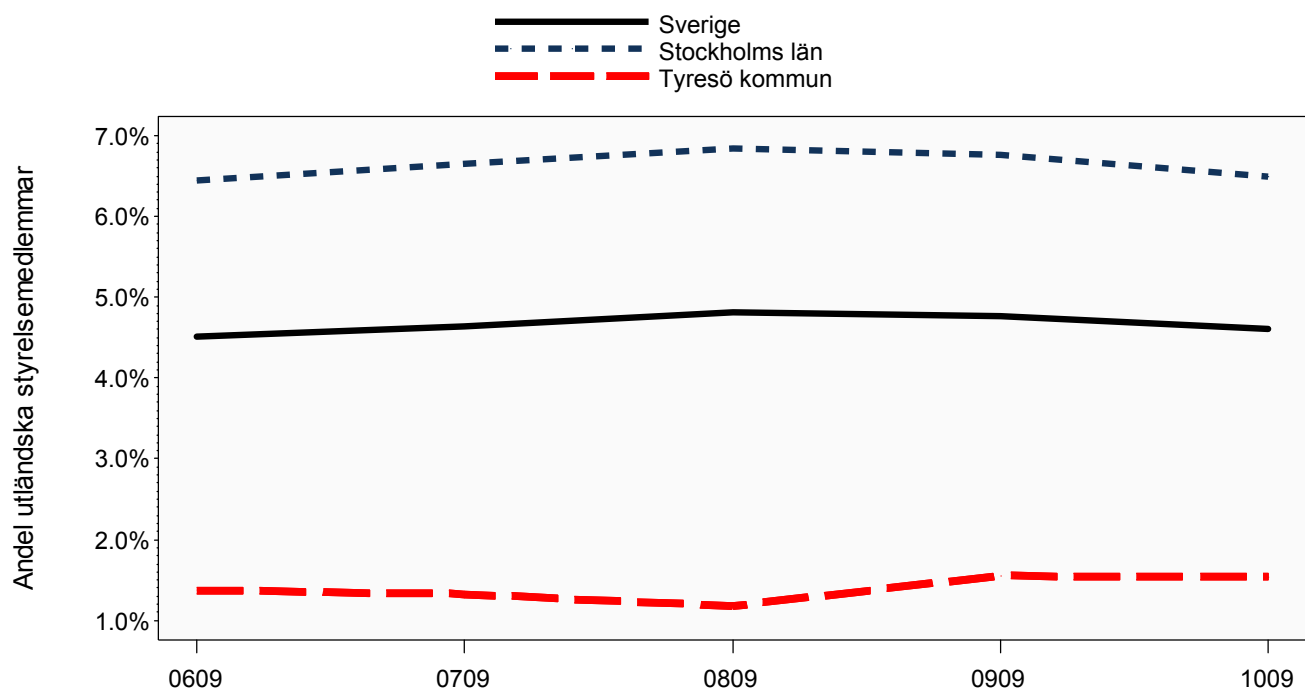
Senast uppdaterad 2010-10-29

Aktiebolag

Utveckling av andel kvinnliga och andel utländska styrelsemedlemmar



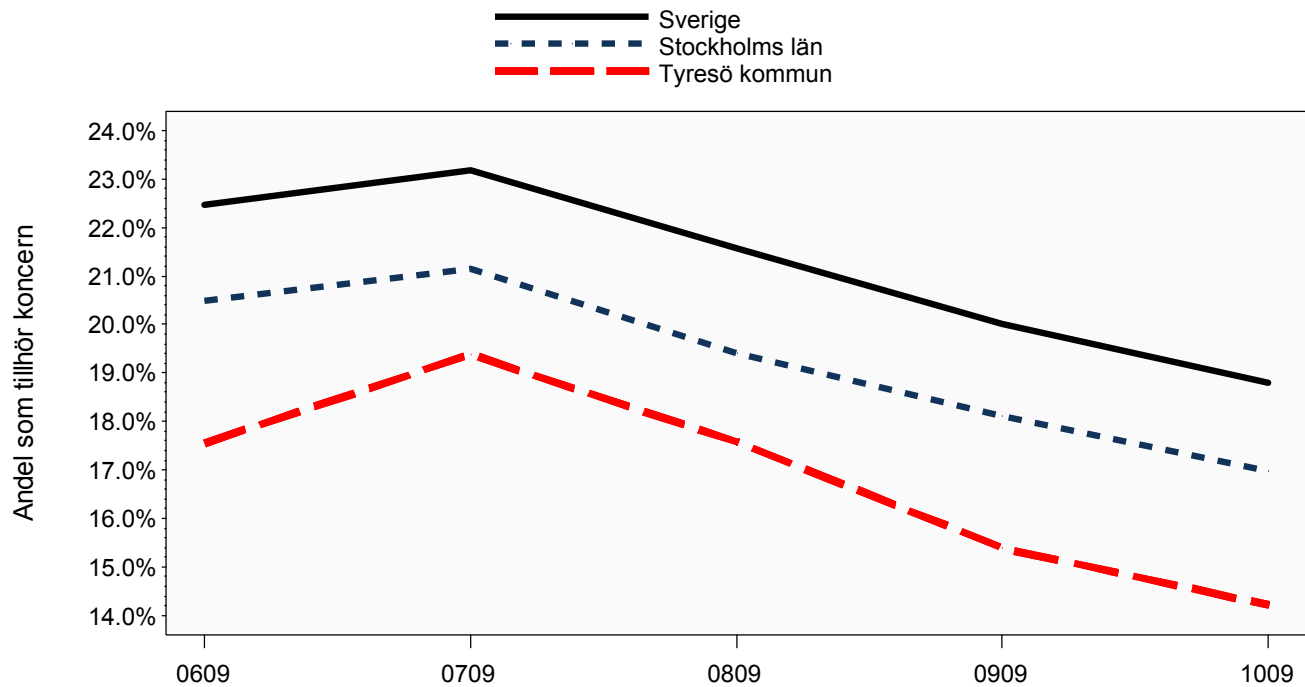
Senast uppdaterad 2010-10-29



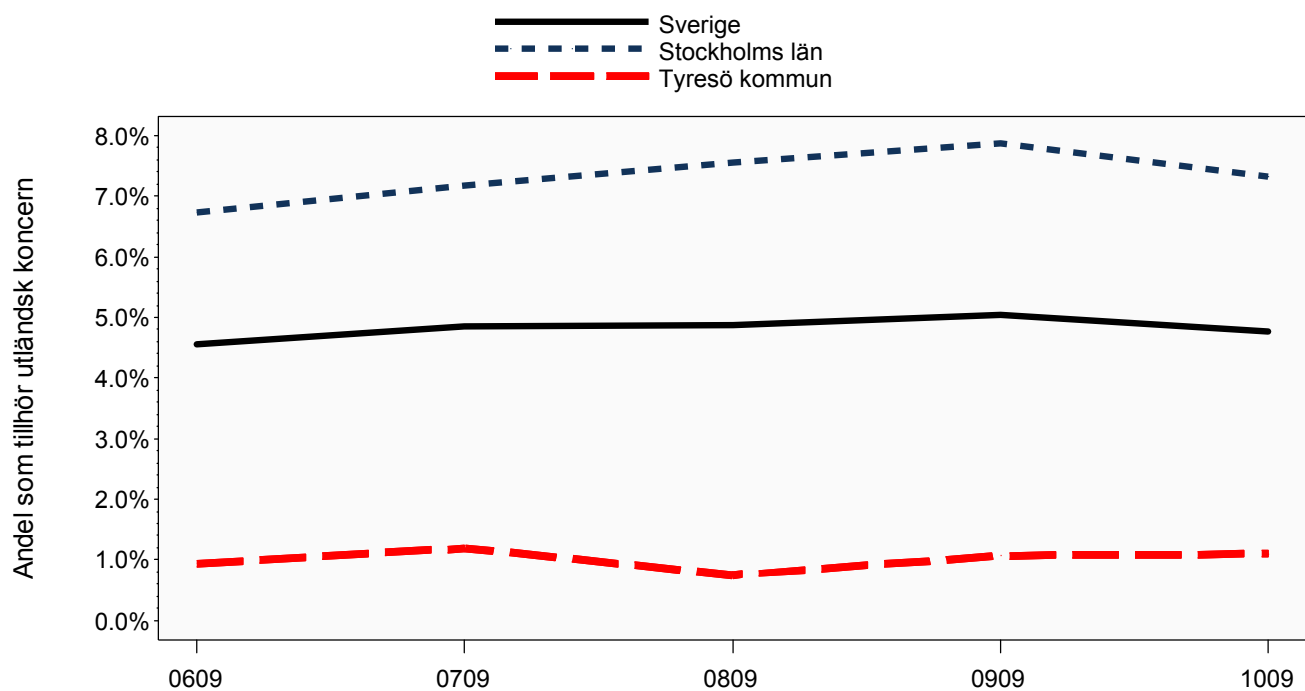
Senast uppdaterad 2010-10-29

Aktiebolag

Utveckling av andel företag som tillhör koncern och utländsk koncern



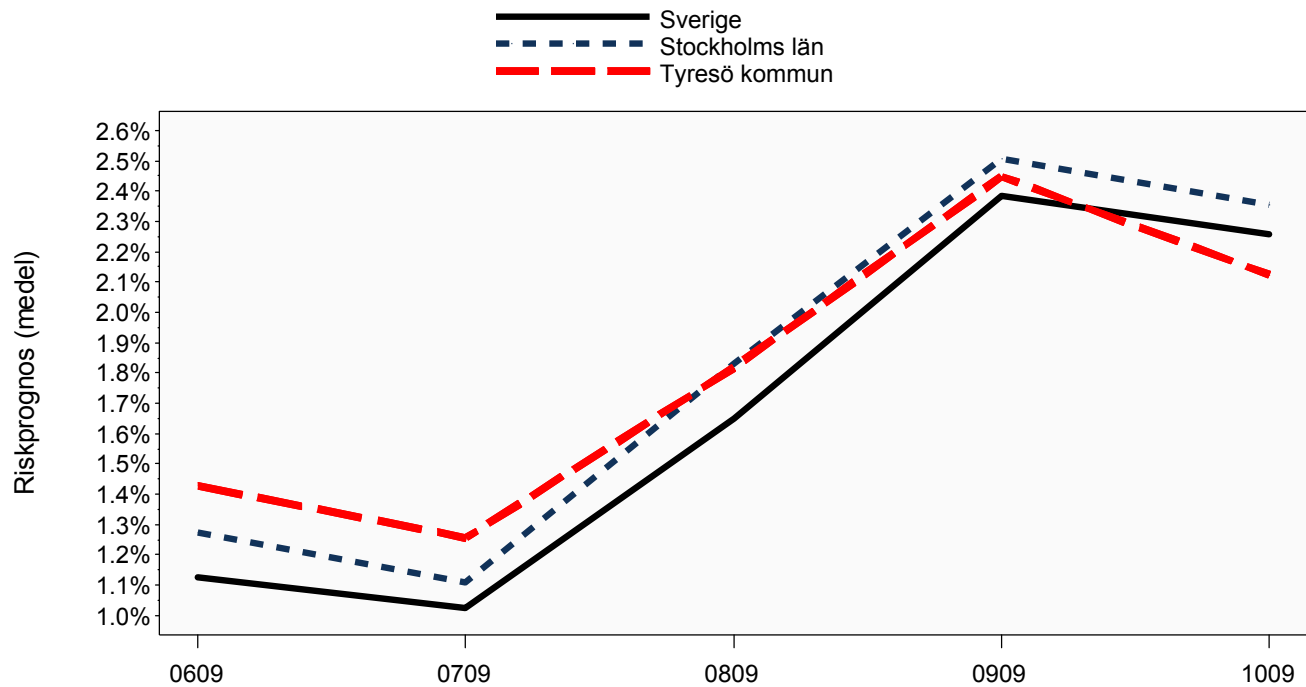
Senast uppdaterad 2010-10-29



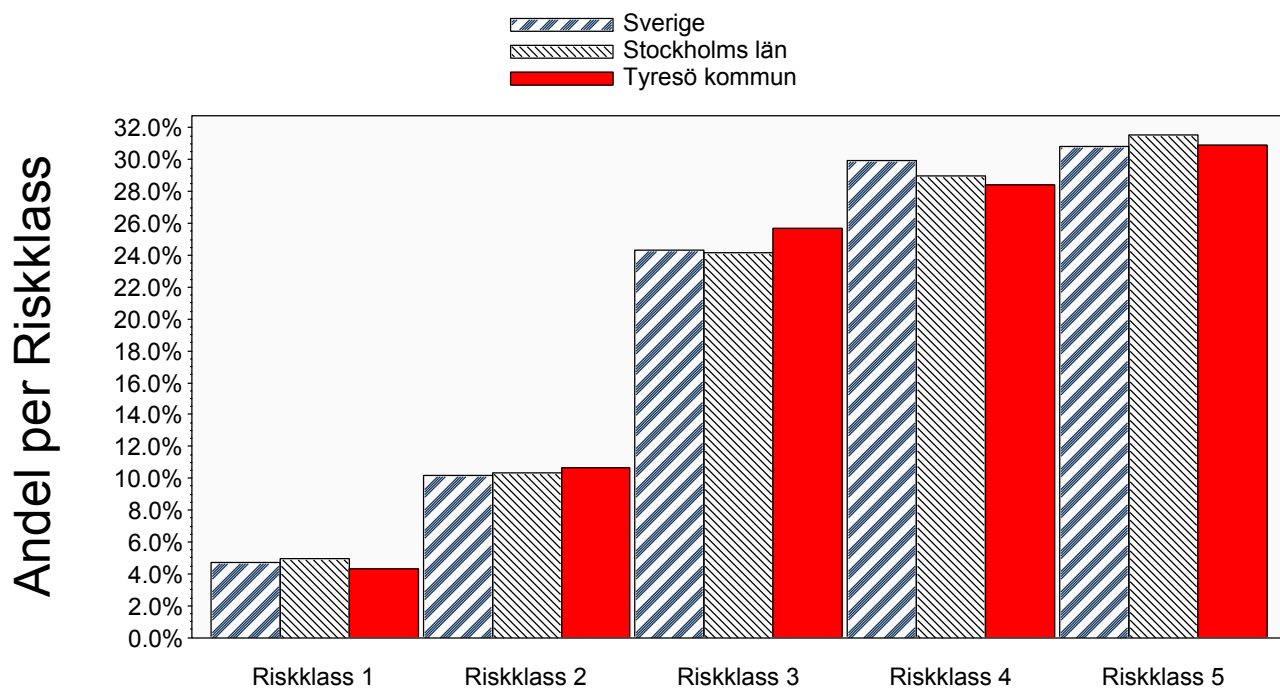
Senast uppdaterad 2010-10-29

Aktiebolag

Utveckling obeståndsrisk och riskfördelning



Senast uppdaterad 2010-10-29



Senast uppdaterad 2010-10-29

Bilaga del 1

Definitioner och SNI-gruppering som används i rapporten

Definitioner	
UC Risk Företag	<p>UC Risk Företag är en samling scoringmodeller som är optimerade för att beräkna svenska företags överlevnadsförmåga (mer detaljerad information finns på UCs hemsida).</p> <p>Aktivförändring bygger på UC Risk. Ett aktivt bolag ska tex driva någon form av aktiv verksamhet, obestånd är tex konkurs eller utmätning och en övrig förändring är tex avregistrering eller likvidation.</p> <p>Obeståndsrisk (riskprognos) som beräknas i UC Risk är sannolikheten att ett företag hamnar på obestånd inom 12 månader.</p>
Bokslutsinformation	<p>Bokslut är normaliserade mot bokslutslängd och kalenderår. Inaktiva- och bokslut kortare än 6 månader exkluderas.</p> <p>Vad gäller förändring av bokslutsposter så definieras en positiv förändring som en förändring som är större än riksmmedianen, eller större än 0 om riksmmedianen är negativ. För en negativ förändring gäller det motsatta.</p> <p>Index som visas i grafer är skillnaden mellan andelen med positiv och negativ förändring.</p>
Nyckeltal	<p>Avkastning på totalt kapital: (rörelseresultat + finansiella intäkter (+ jämförelsestörande poster om positiva)) / balansomslutning.</p> <p>Genomsnittlig skuldränta: (finansiella kostnader (+ jämförelsestörande poster om negativa)) / (kortfristiga + långfristiga skulder + (0,3 x obeskattade reserver) + avsättningar).</p> <p>Kassalikviditet: (summa omsättningstillgångar - varulager) / summa kortfristiga skulder.</p> <p>Konsolideringsgrad: (obeskattade reserver + summa eget kapital) / balansomslutning.</p> <p>Rörelsemarginal: resultat efter avskrivningar / summa rörelseintäkter.</p> <p>Riskbuffert: avkastning på totalt kapital - genomsnittlig skuldränta.</p> <p>Materiell anläggningsstruktur: materiella anläggningstillgångar / summa anläggningstillgångar.</p>
Arbetsför person	<p>En arbetsför person är en svensk person, 18-65 år, som finns registrerad i UCs databas.</p>

Senast uppdaterad 2010-10-29

SNI-gruppering enligt SNI2002 T.O.M 2007-12-31

01-02	Jordbruk, jakt och skogsbruk
05	Fiske
10-14	Utvinning av mineral
15-37	Tillverkning
40-41	El-, gas-, värme- och vattenförsörjning
45	Byggverksamhet
50-52	Parti- och detaljhandel
55	Hotell- och restaurangverksamhet
60-64	Transport, magasinering och kommunikation
65-67	Finansiell verksamhet
70-74	Fastighets- och uthyrningsverksamhet, företagstjänster
75	Offentlig förvaltning och försvar
80	Utbildning
85	Hälso- och sjukvård, sociala tjänster
90-93	Andra samhällliga och personliga tjänster
95	Hushållens verksamhet
99	Verksamhet vid internationella organisationer

Senast uppdaterad 2010-10-29

SNI-gruppering enligt SNI2007 FR.O.M 2008-01-01

01-03	Jordbruk, skogsbruk och fiske
05-09	Utvinning av mineral
10-33	Tillverkning
35	Försörjning av el, gas, värme och kyla
36-39	Vattenförsörjning, avloppsrening, avfallshantering och sanering
41-43	Byggverksamhet
45-47	Handel
49-53	Transport och magasinering
55-56	Hotell- och restaurangverksamhet
58-63	Informations- och kommunikationsverksamhet
64-66	Finans- och försäkringsverksamhet
68	Fastighetsverksamhet
69-75	Verksamhet inom juridik, ekonomi, vetenskap och teknik
77-82	Uthyrning, fastighetsservice, resetjänster och andra stödtjänster
84	Offentlig förvaltning och försvar, obligatorisk socialförsäkring
85	Utbildning
86-88	Vård och omsorg
90-93	Kultur, nöje och fritid
94-96	Annan serviceverksamhet
97-98	Förvärvsarbete i hushåll
99	Verksamhet vid internationella organisationer, utländska ambassader o.d.

Senast uppdaterad 2010-10-29

Bilaga del 2

Underlag till ett urval av de grafer som presenteras i rapporten.

K=Tyresö kommun, L=Stockholms län, S=Sverige

Arbetsföra personer						
		2009	2008	2007	2006	2005
Antal arbetsföra	K	26 103	26 074	25 685	25 506	25 221
	L	1 303 807	1 282 263	1 252 957	1 233 636	1 223 064
	S	5 861 033	5 804 226	5 727 742	5 673 313	5 636 996

Senast uppdaterad 2010-10-29

Bokslutsinformation, nyckeltal del 1						
		2009	2008	2007	2006	2005
Avkastning på totalt kapital (median)	K	7.5%	7.5%	7.7%	7.6%	5.9%
	L	4.9%	5.3%	6.2%	5.9%	4.7%
	S	5.2%	5.9%	6.9%	6.7%	5.7%
Kassalikviditet (median)	K	158.6%	150.3%	150.2%	143.0%	144.2%
	L	166.3%	161.5%	159.0%	155.8%	151.5%
	S	150.3%	146.4%	143.0%	139.6%	136.0%
Konsolideringsgrad (median)	K	46.5%	43.4%	40.7%	40.2%	42.2%
	L	47.8%	46.5%	45.9%	45.5%	45.0%
	S	45.3%	44.3%	43.4%	43.1%	42.3%
Materiell anläggningsstruktur (median)	K	83.8%	93.7%	98.9%	100.0%	100.0%
	L	44.4%	53.8%	67.3%	75.7%	82.2%
	S	87.4%	90.2%	93.6%	95.2%	96.1%
Andel med negativt eget kapital	K	4.9%	5.9%	5.6%	6.4%	5.6%
	L	4.6%	5.3%	5.0%	5.1%	5.4%
	S	5.0%	5.7%	5.4%	5.4%	5.7%
Riskbuffert (median)	K	4.2%	3.6%	4.3%	4.6%	3.6%
	L	1.9%	1.5%	3.1%	3.2%	2.1%
	S	2.2%	1.9%	3.6%	3.9%	2.9%
Rörelsemarginal (median)	K	2.7%	2.9%	3.4%	3.4%	2.3%
	L	1.5%	1.6%	2.2%	2.1%	1.6%
	S	2.2%	2.5%	3.2%	3.1%	2.6%

Senast uppdaterad 2010-10-29

Bokslutsinformation, nyckeltal del 2

		2009	2008	2007	2006	2005
Antal anställda (summa)	K	3 658	3 975	3 943	3 602	3 590
	L	876 247	920 576	887 549	853 312	809 666
	S	2 163 160	2 307 280	2 285 798	2 186 807	2 104 500
Nettoomsättning (median)	K	1 314 000	1 335 000	1 446 500	1 373 333	1 288 500
	L	1 127 000	1 164 000	1 209 306	1 192 167	1 161 584
	S	1 407 000	1 463 000	1 539 680	1 539 000	1 525 500
Nettoomsättning (summa)	K	7.0 md	7.7 md	7.7 md	7.0 md	6.5 md
	L	2 680.6 md	2 932.4 md	2 780.2 md	2 514.3 md	2 279.8 md
	S	5 913.1 md	6 718.8 md	6 572.2 md	6 007.0 md	5 438.4 md
Omsättning per anställd (median)	K	786 500	824 333	839 167	797 000	766 139
	L	712 000	730 000	738 343	730 794	714 620
	S	789 333	808 000	817 000	802 528	784 519
Resultat efter finansnetto (median)	K	81 000	59 000	77 584	66 667	49 800
	L	45 000	37 667	58 333	54 667	35 000
	S	55 000	50 500	77 000	75 000	53 500

Senast uppdaterad 2010-10-29

Bokslutsinformation, förändring av nettoomsättning

		2009	2008	2007	2006	2005
Andel med negativ förändring	K	46.5%	44.0%	35.8%	35.9%	39.7%
	L	48.1%	44.5%	38.9%	38.9%	41.4%
	S	49.4%	44.1%	36.9%	37.1%	39.4%
Andel med positiv förändring	K	47.1%	49.6%	51.6%	52.8%	50.1%
	L	46.8%	50.5%	50.2%	50.7%	50.1%
	S	45.7%	50.7%	50.7%	50.7%	50.8%

Senast uppdaterad 2010-10-29

Bokslutsinformation, förändring av resultat efter finansnetto

		2009	2008	2007	2006	2005
Andel med negativ förändring	K	46.4%	49.6%	43.9%	42.0%	40.4%
	L	47.0%	49.4%	46.3%	42.7%	43.5%
	S	47.7%	50.3%	46.6%	42.6%	43.6%
Andel med positiv förändring	K	47.1%	45.1%	52.8%	48.9%	53.8%

Senast uppdaterad 2010-10-29

Bokslutsinformation, förändring av resultat efter finansnetto

		2009	2008	2007	2006	2005
Andel med positiv förändring	L	48.0%	46.2%	50.3%	50.4%	50.4%
	S	47.7%	45.3%	50.0%	50.3%	50.2%

Senast uppdaterad 2010-10-29

Styrelseinformation

		0909 - 1009	0809 - 0909	0709 - 0809	0609 - 0709	0509 - 0609
Andel kvinnliga styrelsemedlemmar	K	18.4%	17.7%	17.1%	17.5%	18.2%
	L	19.0%	18.5%	18.1%	17.8%	17.4%
	S	16.8%	16.5%	16.1%	15.8%	15.5%
Andel kvinnliga VD	K	15.6%	13.2%	13.6%	11.9%	11.8%
	L	15.8%	15.4%	15.1%	14.3%	13.7%
	S	13.0%	12.4%	12.1%	11.5%	11.0%
Andel utländska styrelsemedlemmar	K	1.5%	1.6%	1.2%	1.3%	1.4%
	L	6.5%	6.8%	6.8%	6.6%	6.5%
	S	4.6%	4.8%	4.8%	4.6%	4.5%

Senast uppdaterad 2010-10-29

Koncerninformation

		0909 - 1009	0809 - 0909	0709 - 0809	0609 - 0709	0509 - 0609
Andel som tillhör koncern	K	14.2%	15.4%	17.6%	19.4%	17.5%
	L	17.0%	18.1%	19.4%	21.2%	20.5%
	S	18.8%	20.0%	21.6%	23.2%	22.5%
Andel som tillhör utländsk koncern	K	1.1%	1.1%	0.7%	1.2%	0.9%
	L	7.3%	7.9%	7.6%	7.2%	6.7%
	S	4.8%	5.0%	4.9%	4.8%	4.6%

Senast uppdaterad 2010-10-29

Obeståndsrisk

		0909 - 1009	0809 - 0909	0709 - 0809	0609 - 0709	0509 - 0609
Genomsnittlig Riskprognos	K	2.1%	2.4%	1.8%	1.3%	1.4%
	L	2.4%	2.5%	1.8%	1.1%	1.3%
	S	2.3%	2.4%	1.7%	1.0%	1.1%

Senast uppdaterad 2010-10-29